



INSTITUT TECHNOLOGIQUE



# Etat de l'art des ACV dans le secteur de l'ameublement (France et International)

13/12/2019

Chef de projet : Emilie Bossanne  
Équipe projet : Fabien Fillit, Latino Loureiro Morais

## Siège social

10, rue Galilée  
77420 Champs-sur-Marne  
Tél +33 (0)1 72 84 97 84

[www.fcba.fr](http://www.fcba.fr)

---

Siret 775 680 903 00132  
APE 7219Z  
Code TVA CEE : FR 14 775 680 903

---

Institut technologique FCBA :  
Forêt, Cellulose, Bois – Construction  
Ameublement

# SOMMAIRE



<b>1. Contexte et objectif</b> .....	<b>3</b>
<b>2. Méthodologie suivie</b> .....	<b>3</b>
<b>3. Etat de l'art des ACV dans la filière</b> .....	<b>4</b>
3.1 ACV réalisées en France.....	4
3.2 ACV réalisées à l'international.....	7
<b>4. Conclusion</b> .....	<b>9</b>
<b>5. Annexes</b> .....	<b>10</b>
5.1 Liste des ACV identifiées en France.....	10
5.2 Liste des ACV identifiées à l'international .....	15
5.3 Liste des procédés de la Base Impacts comptabilisés dans les graphiques de la partie 4.2.....	21
5.4 Données ICV-TEX ajoutées à la Base Impacts® en 2019 .....	41

## 1. Contexte et objectif

Le cahier des charges, relatif à la procédure d'agrément des éco-organismes de la filière des déchets d'éléments d'ameublement (DEA), indique que « Le titulaire réalise à mi-agrément une analyse de cycle de vie des éléments d'ameublement. »

L'objectif de l'état de l'art, présenté dans ce document, est d'établir une vision globale des ACV réalisées dans le secteur de l'ameublement et d'identifier d'éventuels manques qui permettraient de faire avancer les connaissances, ou d'inciter les metteurs en marché à engager des démarches d'éco-conception.

Il est précisé au lecteur que ce rapport ne prétend pas être exhaustif dans l'identification d'ACV réalisées sur des produits d'ameublement.

## 2. Méthodologie suivie

L'état de l'art a consisté à identifier les catégories de mobilier (en France et à l'international) pour lesquels des ACV ont été réalisées et dont les résultats ou rapports sont publics et disponibles.

Les requêtes ont été menées à la fois sur des sites et base de données spécialisées (<https://www.environdec.com/>, <https://spot.ul.com>, SCS Global services), sur des rapports d'expérimentations de l'affichage environnemental, mais également directement sur internet en utilisant les termes suivants :

- *Furniture, upholstered*
- *LCA, Life Cycle Assessment, Life Cycle Analysis*
- *Environmental Product Declaration, environmental footprint*
- *Ameublement, mobilier, meuble*
- *Profil Environnemental Produit, PEP*
- *Analyse de Cycle de Vie, ACV*

Suite à ce screening non exhaustif, nous avons regardé les manques qui mériteraient d'être comblés pour :

- Faciliter la modélisation de l'impact environnemental d'un meuble vis-à-vis de la base de données IMPACTS®
- Aider les metteurs en marché à identifier les enjeux environnementaux sur lesquels ils peuvent agir
- Plus généralement fournir des outils d'aide au choix pour l'acheteur / utilisateur de mobilier.

### 3. Etat de l'art des ACV dans la filière

#### 3.1 ACV réalisées en France

Près de 300 ACV ont été recensées. Beaucoup ont été réalisées sur des projets collectifs. Il est possible que certaines ACV ait été utilisées dans plusieurs projets et donc comptabilisées deux fois.

La plupart proviennent de projets d'expérimentation de l'affichage environnemental (projet PROPILAE, expérimentation Alsace-Bourgogne-Lorraine, projet PRAFEA) :

- Réalisées en suivant les référentiels sectoriels BP X 30-323 de la filière
- Entre 2010 et 2018
- Sur des produits domestiques
- Avec des résultats ACV (parfois confidentiel)

Quelques autres ACV ont été trouvées sur des sites web de fabricant, ou sur d'anciens rapports d'ACV (confidentiels).

Par ailleurs, concernant les metteurs en marché, les entreprises suivantes travaillent ou ont travaillé sur le sujet (à notre connaissance) :

- Conforama : produits étiquetés (projet individuel), mais échec pour retrouver aujourd'hui des produits étiquetés. <https://www.conforama.fr/service/impact-environnemental>
- Maisons du monde : expérimentations ponctuelles

La dynamique de l'affichage environnemental a suscité un intérêt fort dans les années 2010 pour l'ACV. A ce titre, ce sont essentiellement des meubles à usage domestique. Le mobilier professionnel a fait l'objet de peu d'ACV, bien qu'il y a un intérêt dans le cadre des marchés publics à choisir du mobilier sur la base de critères environnementaux.

Le tableau ci-après présente cette recherche d'ACV en France (les noms des produits et/ou fabricant / distributeur est confidentiel) sauf si un lien Internet est indiqué.

Le graphique suivant présente la répartition par typologie de produits des ACV recensées en France :

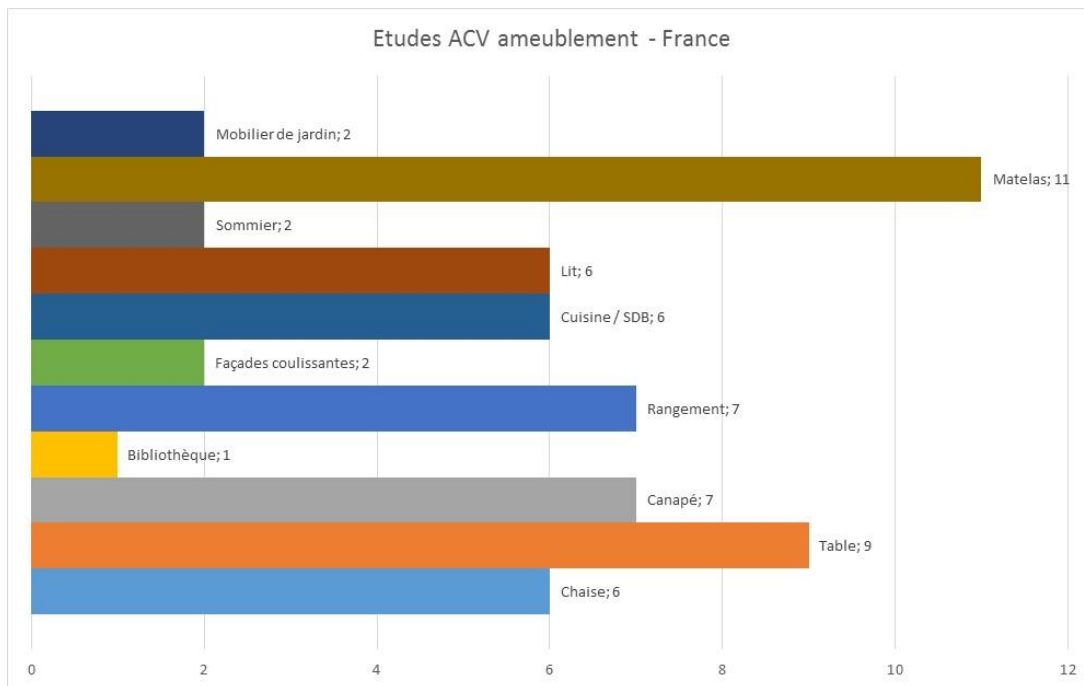


Figure 1 : études ACV ameublement recensées en France

## Exemples de supports de communication sur ces ACV :

## Noctéa

3 place de la gare, 36000 Châteauroux

**Profil environnemental produit**  
**Matelas Louise**

---

### Contexte

L'affichage environnemental des produits Noctéa est basé sur l'analyse du cycle de vie. Les flux intervenant dans les phases de production de matières premières, fabrication ou la distribution sont converties en impacts. Cet affichage permet de visualiser les efforts fournis par Noctéa pour préserver l'environnement.

---

### Description du produit

Les composants principaux du matelas Louise sont le latex, le coton et la laine. Ces matelas sont fabriqués en France. Il en existe 4 versions qui font varier l'épaisseur et la composition du produit. Dans notre cas, nous avons utilisé un matelas de taille 140x190 cm et d'épaisseur 23 cm.

L'unité fonctionnelle du produit est :  
 «Assurer 2 places de couchage de largeur minimum 70 cm, durant la durée de vie du produit.»




Figure 1: Matelas Noctéa

---

### Matériaux constitutifs

Masse totale du produit : 58,852 kg

Bilan matières	Latex	Coton	Laine
Matelas Louise	86,7%	8,9%	4,4%

Tableau 1 : Bilan matières

---

### Impacts environnementaux

#### Hypothèses de modélisation

L'évaluation des impacts environnementaux du produit porte sur les étapes du cycle de vie suivantes : Matières premières, fabrication, emballage, transport.

Les hypothèses de modélisation du cycle de vie sont les suivantes :

- Fabrication française
- Livraison client : France (300 km en camion)
- Emballage en carton et plastique polyéthylène
- Fin de vie : Enfouissement

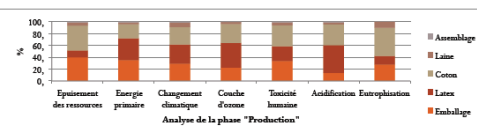
Février 2015 Page 1 / 3

## Noctéa

**Profil environnemental produit**  
**Matelas Louise**

Catégorie d'impact (cf. glossaire)	Unité	Total	Production	Distribution	Fin de vie
Équipement des ressources	Kg Sb eq	1,1E-04	1,1E-04	2,8E-06	1,1E-06
Énergie primaire	MJ	453	430	24	1
Changement climatique	Kg CO <sub>2</sub> eq	67	32	1	33
Couche d'ozone	Kg CFC-11 eq	4,2E-08	3,8E-06	2,8E-07	9,2E-08
Toxicité humaine	Kg 1,4-DB eq	24,08	11,76	0,55	11,77
Acidification	Kg SO <sub>2</sub> eq	0,28	0,28	0,01	0,002
Eutrophication	Kg PO <sub>4</sub> -eq	0,28	0,12	0,001	0,16

L'impact du coton est principalement dû à l'irrigation demandée par cette culture. Pour la laine, la cause principale de l'impact est la couverture économique par la bête tout au long de sa vie. En revanche, pour le latex, c'est le transport du produit de son lieu de production jusqu'en France qui est impactant.



Analyse de la phase "Production"

---

### Glossaire

**Équipement des ressources :** Unité : kg antimoine équivalent. Cet indicateur concerne l'extraction de ressources naturelles abiotiques considérées comme non renouvelables, c'est-à-dire consommées à un rythme supérieur à celui de leur élaboration naturelle.

**Consommation d'énergie :** Unité : mégajoule. Indique la consommation totale d'énergie pour tout le cycle de vie.

**Changement climatique :** Unité : kg dioxide de carbone équivalent. Indique ce que génère le cycle de vie du produit en kg équivalent CO<sub>2</sub>. (Exemple : 1 kg de méthane correspond à 21 kg équivalent CO<sub>2</sub>)

**Équipement couche d'ozone :** Unité : Kg CFC-11 eq. Cela représente la transformation, sous l'influence du rayonnement solaire, de polluants atmosphériques en ozone et autres composés oxydant.

**Toxicité humaine :** Unité : kg 1,4-DB eq. C'est la capacité inhérente à une substance chimique de produire des effets nocifs directs ou indirects sur l'organisme vivant.

**Acidification :** Unité : Kg dioxide de soufre équivalent. Indique la quantité de substances acides dans l'atmosphère. Les pluies acides ont des effets nocifs sur la faune et la flore.



**Eutrophication :** Unité : Kg phosphate équivalent. Cela correspond à une quantité excessive en nutriments dans des écosystèmes aquatiques et terrestres. Cela peut conduire à une modification de la composition des espèces présentes dans le milieu et à une surproduction de biomasse.

---

### Bibliographie

Source principale : ACV simplifiée du matelas Louise 140

Février 2015

**afnor**  
GROUPE

Retour d'expérimentation  
sur la filière Ameublement  
en Alsace, Bourgogne  
et Lorraine

**L'AFFICHAGE  
ENVIRONNEMENTAL  
DES PRODUITS**

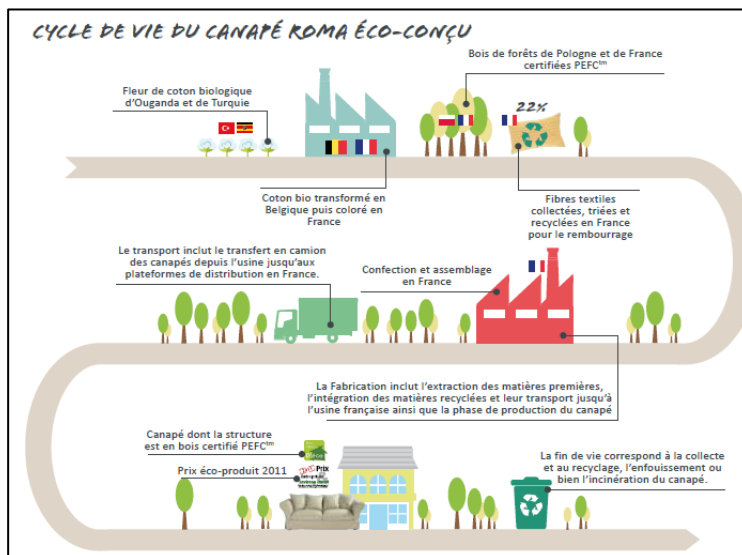
Septembre 2012


 Matelas A : 1 UF  
Durée de vie standard : 7 ans


 Matelas B : 2 UF  
Durée de vie standard : 7 ans

**Principaux résultats**

Indicateur matelas (/place/an)	1 <sup>er</sup> prix 1 place / durée de vie 7 ans	W confort 2 places / durée de vie 7 ans	1 <sup>er</sup> prix 1 place / durée de vie 12 ans	W confort 2 places / durée de vie 12 ans
<b>Effet de serre (kg éq.CO2)</b>	8	10	5	6
<b>Acidification (g éq.SO2)</b>	40	55	23	32
<b>Eutrophisation (g éq.P)</b>	10	< 1	6	< 1

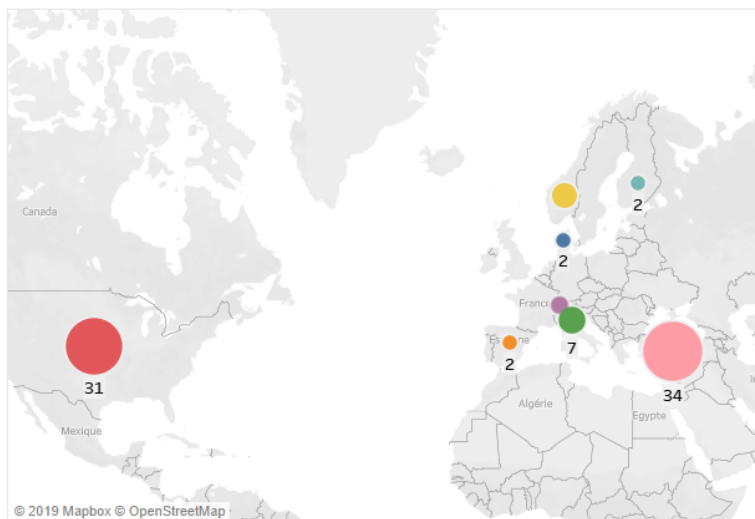


© Maisons du Monde

## 3.2 ACV réalisées à l'international

Sans que cela soit exhaustif, **87** ACV ont été identifiées avec la répartition suivante :

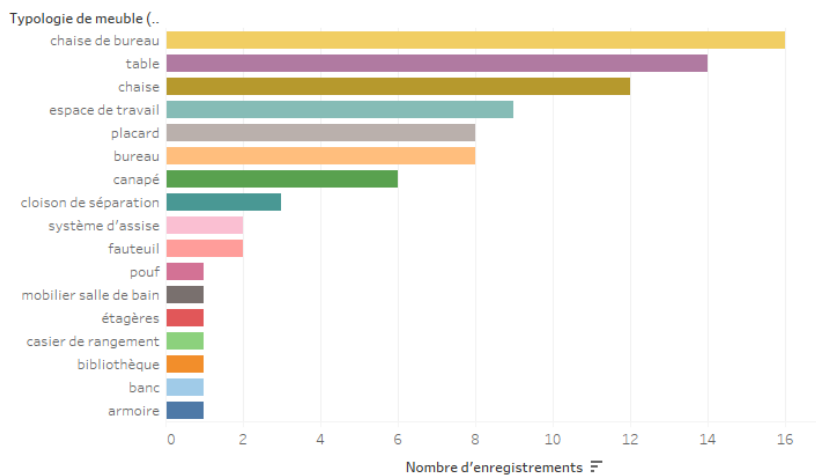
Répartition géographique des ACV identifiées



Liste des fabricants

Fabricant	Pays	Nombre
Koleksiyon Mobilya Sanayi A.S.	Turquie	33
Knoll Inc.	Etats-Unis	20
Arper S.p.A.	Italie	7
Steelcase	Etats-Unis	6
Vitra AG	Suisse	3
Allsteel Inc	Etats-Unis	2
Framery Oy	Finlande	2
KI	Etats-Unis	2
Scandinavian Business Seating AS	Norvège	2
Andreu World	Danemark	1
Burdinola S. COOP	Espagne	1
Eczacıbaşı Building Products	Turquie	1
Flokk AS	Norvège	1
Fora Form AS	Norvège	1
Gunlocke	Etats-Unis	1
Helland Møbler AS	Norvège	1
Suministros Técnicos Galicia S.L. (...)	Espagne	1
Svenheim Møbelindustri AS	Norvège	1
Vermund Larsen A/S	Danemark	1

Typologie de meubles



Secteurs d'application

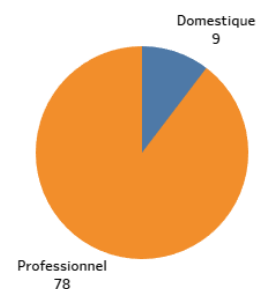



Figure 2 : études ACV ameublement recensées à l'international

Contrairement à la situation française, ce sont essentiellement du mobilier professionnel qui est représenté, et plus particulièrement du mobilier de bureau (siège et bureau). Les informations sont disponibles sous forme de fiches synthétiques appelées DEP (Déclaration Environnementale Produit) ou EPD en anglais. Le tableau en annexe fournit de nombreux liens permettant de récupérer ces fiches.

## Exemples de supports de communication sur ces ACV :

ENVIRONMENTAL PRODUCT DECLARATION  
**REGENERATION BY KNOLL®**  
WORK CHAIR



**Knoll**

For more than a century, Knoll has acted on a commitment to sustainability in the design and manufacture of products for the workplace. This commitment has allowed us to differentiate our approach, processes, and products in the marketplace in several key areas.

Knoll has chosen to complete Environmental Product Declarations for all products to show the environmental impact of Knoll furniture. This EPD will help Knoll and our customers achieve their sustainability goals.

For details about ReGeneration by Knoll® and its design options, visit [www.knoll.com](http://www.knoll.com).

Shown above: ReGeneration work chair with web back, high performance arm option, polished aluminum base, and hard wheel casters. Manufactured in East Greenville, PA.

Disclaimers: This EPD was not written to support comparative assertions. EPDs based on different PCRs or different calculation models may not be comparable. When attempting to compare EPDs on life cycle impacts of products from different companies, the user should be aware of the uncertainty in the final results due to and not limited to the practitioner's assumptions, the source of the data used in the study, and the software tool used to conduct the study.

**CERTIFIED**  
ENVIRONMENTAL  
PRODUCT DECLARATION  
DECLARATIONS

ENVIRONMENTAL PRODUCT DECLARATION  
**Knoll**  
ReGeneration by Knoll®  
Work Chair  
According to ISO 14025

Impact Assessment Categories

Impact assessment results in Table 4 are calculated using the TRACI 2.1 methodology (Bare, 2012).

Table 4: Life cycle impact assessment categories

Impact category	Units	Materials acquisition	Production	Distribution & use	End-of-life	Total
Global warming potential	kg CO <sub>2</sub> eq	71.2	15	1.5	0.61	88.3
Acidification potential	kg SO <sub>2</sub> eq	0.285	0.0353	0.00719	0.00218	0.33
Photochemical ozone creation potential	kg O <sub>3</sub> eq	3.32	0.428	0.162	0.0413	3.96
Eutrophication potential	kg N eq	0.0154	0.00319	0.0006	0.000667	0.0198
Ozone depletion	kg CFC-11 eq	1.28E-008	6.26E-009	5.06E-014	1.36E-013	1.91E-008

Additional Environmental Information

**Declare.** Knoll takes human health and toxicity concerns very seriously. Declare is the "nutrition label" for furniture. Material transparency is important to allow consumers to make an educated decision about the purchases they make. Knoll has taken a strong initiative to declare the material ingredients in its furniture. Material transparency is key, as it enables Knoll look for less hazardous alternative materials at the products' simplest components.

Using BIFMA Level certification, Knoll looks at material ingredients, the facility the product is produced in, and the organization as a whole. By doing this, Knoll has been able to achieve Level 3 for most of its office furniture product offerings.

Promoting clean materials allows Knoll furniture to be certified to UL Environment GREENGUARD and GREENGUARD Gold. This certification measures the emissions of off gassing on specific products in an open plan and a private plan setting. All Knoll Office seating furniture is GREENGUARD Gold certified.

Furthering certification efforts, Knoll is also ISO 14001 and ISO 9001 certified. Having an environmental and quality management system allows Knoll to create goals and surpass expectations. Knoll's environmental goals focus primarily on air, water, and waste. Knoll has been able to reduce waste to landfill at three of its four manufacturing facilities to become landfill free, with the fourth being over 90% landfill free. Knoll has also made contributions to greenhouse gas emissions reduction through individual site efforts and modifications.

At the end of life, Knoll believes in helping its customers avoid landfill when decommissioning furniture or surplus assets from a space. Working with ANEW, Knoll is dedicated to extending the life cycle of surplus furniture by donating, relocating, or sourcing a waste-to-energy facility.

**Environment**

epd-norge.no  
The Norwegian EPD Foundation

ENVIRONMENTAL PRODUCT DECLARATION  
In accordance with ISO 14025

Owner of the declaration: Fora Form AS  
Program holder and publisher: The Norwegian EPD Foundation  
Declaration number: NEPD-1901-810-EN  
Issue date: 14.10.2019  
Valid to: 14.10.2024

Kove - 3-seats high back  
Product  
Key environmental indicators for variants on page 6

Fora Form  
Manufacturer





www.epd-norge.no

NEPD-1901-810-EN Kove - 3-seats high back

QMI  
Déclaration environnementale produit

QMI  
ENVIRONMENTAL DECLARATION  
**EPD**

➤ Déclaration environnementale conforme aux objectifs de la norme ISO/IR 14025

➤ Présentation des résultats de l'analyse du cycle de vie (ISO 14040/14044) basés sur les recommandations 2010 de la Commission Européenne.

Description du produit

Élégant et raffiné, QMI est le nouveau booster de réunion ! QMI permet aux utilisateurs de bouger et de changer facilement de posture et il garantit davantage de confort lors des réunions, grâce à ses réglages automatiques. L'association du dossier pivotant et de l'assise coulissante de QMI assure un confort unique et immédiat.

QMI offre un large choix de versions et de finitions : 4 pieds, legs, conférence, avec ou sans accotements, dossier coque ou, rembourré ou dossier réglable (disponible en deux versions), ainsi que plusieurs accessoires qui complètent la gamme ! Le modèle destiné à l'analyse est le plus fréquemment commandé (référence 428 LUG ET) de la gamme QMI.

Voici les caractéristiques standard de ce modèle :

- Version legs - rempliable
- Assise coulissante
- Dossier pivotant
- Accotements fixes
- Rembourrage du dossier : - net -
- Rembourrage du siège : - Atlantic +
- Cadre du dossier, coque et manchettes : blanc

Fabricant

QMI est conçu et fabriqué par Steelcase à Sambourg (France) pour le marché de TEMA (Europe, Moyen-Orient et Afrique).

Steelcase a mis en place des systèmes de gestion de la qualité (ISO 9001), de l'environnement (ISO 14001 et/ou EMAS III) et de la santé et de la sécurité (OHSAS 18001), qui garantissent à ses clients un même niveau de performance des produits, quel que soit le lieu de fabrication en Europe.

Steelcase a obtenu la certification multi-sites PEFC (Program for the Endorsement of Forest Certification) pour tous ses sites de production en Europe. Cette certification atteste que le bois utilisé dans les produits provient de forêts gérées durablement.

Afin de démontrer l'amélioration constante de sa production, Steelcase publie des déclarations environnementales facultatives sur la performance environnementale de ses produits. Les actions et résultats de Steelcase en faveur du développement durable sont publiés dans le rapport annuel de responsabilité sociale.

Pour plus d'informations, consultez notre site à l'adresse : [www.steelcase.com](http://www.steelcase.com)

**Steelcase**



## 4. Conclusion

A travers cette étude, plus de 380 ACV de produits d'ameublement (en France et à l'international) ont été identifiées. On trouve généralement les résultats des ACV sous forme de fiches de synthèses appelées EPD ou PEP (Environmental Product Declaration / Profil Environnemental Produit), ou dans des rapports d'études. Par contre très peu de rapports complets d'ACV sont disponibles publiquement.

Les ACV couvrent les types de produits suivants : chaise, banc, table, canapé, siège rembourré, bureau, bibliothèque, rangement, cuisine/salle de bains, lit, sommier, matelas, mobilier de jardin

En France on trouve essentiellement des résultats d'ACV ou ACV simplifiées pour de produits domestiques alors que la veille internationale a révélé surtout des résultats pour des produits professionnels.

## 5. Annexes

### 5.1 Liste des ACV identifiées en France

Pays	Année	Typologie de meuble	Secteur d'application	Méthode d'ACV	Rapport disponible	Résultats d'ACV	Vérification	Lien	
France	2006	Chaise	domestique	ISO 14040	oui (confidentiel)	oui (confidentiel)	non		
France	2006	Chaise	domestique	ISO 14040	oui (confidentiel)	oui (confidentiel)	non		
France	2008	Fauteuil de jardin	domestique	ISO 14040	oui (confidentiel)	oui (confidentiel)	non		
France	2010	Matelas	domestique	BP X 30-323	non	oui (confidentiel) expérimentation PROPIIAE	non		
France	2010	Matelas	domestique	BP X 30-323	non		non		
France	2010	Matelas	domestique	BP X 30-323	non		non		
France	2010	Sommier	domestique	BP X 30-323	non		non		
France	2010	Canapé	domestique	BP X 30-323	non		non		
France	2010	Canapé	domestique	BP X 30-323	non		non		
France	2010	Canapé	domestique	BP X 30-323	non		non		
France	2010	Cuisine	domestique	BP X 30-323	non		non		
France	2010	Table	domestique	BP X 30-323	non		non		
France	2010	Bibliothèque	domestique	BP X 30-323	non		non		
France	2012	Dressing	domestique	BP X 30-323	non		oui (synthèse expérimentation affichage environnemental Alsace, Bourgogne, Lorraine)	non	<a href="https://www.afnor.org/wp-content/uploads/2016/07/ademe-filiere-ameublement.pdf">https://www.afnor.org/wp-content/uploads/2016/07/ademe-filiere-ameublement.pdf</a>
France	2012	3 Matelas	domestique	BP X 30-323	non			non	
France	2012	3 Meubles de cuisine	domestique	BP X 30-323	non			non	
France	2012	Table	domestique	BP X 30-323	non	non			
France	2012	Matelas	domestique	BP X 30-323	non	non			
France	2012	2 Canapé BZ	domestique	BP X 30-323	non	non			
France	2012	4 Matelas	domestique	BP X 30-323	non	non			
France	2012	Meuble de cuisine	domestique	BP X 30-323	non	non			
France	2012	Meuble de SDB	domestique	BP X 30-323	non	non			
France	2013	4 produits (matelas ou sommier)	domestique	BP X 30-323	non	oui (confidentiel)		non	
France	2014	15 produits (matelas ou sommier)	domestique	BP X 30-323	non	expérimentation EXALIV	non	-	
France	2015	19 produits (matelas ou sommier)	domestique	BP X 30-323	non		non	-	
France	2016	11 produits (matelas ou sommier)	domestique	BP X 30-323	non		non	-	
France	2017	20 produits (matelas ou sommier)	domestique	BP X 30-323	non		non	-	
France	2018	6 produits (matelas ou sommier)	domestique	BP X 30-323	non		non	-	

France	2019	6 produits (matelas ou sommier)	domestique	BP X 30-323	non		non	-
France	2020	19 produits (matelas ou sommier)	domestique	BP X 30-323	non		non	-
France	2013	Chaise	domestique	BP X 30-323	non	oui (confidentiel) expérimentation TAFEA	non	<a href="https://www.fcba.fr/sites/default/files/files/2013_Affichage_Guide%20avis%20et%20recommandations.pdf">https://www.fcba.fr/sites/default/files/files/2013_Affichage_Guide%20avis%20et%20recommandations.pdf</a>
France	2013	Armoire	domestique	BP X 30-323	non		non	
France	2013	Commode	domestique	BP X 30-323	non		non	
France	2013	Meuble cuisine	domestique	BP X 30-323	non		non	
France	2013	Bibliothèque	domestique	BP X 30-323	non		non	
France	2013	Matelas	domestique	BP X 30-323	non		non	
France	2013	Matelas	domestique	BP X 30-323	non		non	
France	2013	Matelas	domestique	BP X 30-323	non		non	
France	2013	Matelas	domestique	BP X 30-323	non		non	
France	2013	Matelas	domestique	BP X 30-323	non		non	
France	2013	Matelas	domestique	BP X 30-323	non		non	
France	2013	Matelas	domestique	BP X 30-323	non		non	
France	2013	Meuble TV	domestique	BP X 30-323	non		non	
France	2013	Bibliothèque	domestique	BP X 30-323	non		non	
France	2013	Buffet	domestique	BP X 30-323	non		non	
France	2013	Table	domestique	BP X 30-323	non		non	
France	2013	Table	domestique	BP X 30-323	non		non	
France	2013	Canapé BZ	domestique	BP X 30-323	non		non	
France	2013	Canapé Clic-clac	domestique	BP X 30-323	non		non	
France	2013	Canapé	domestique	BP X 30-323	non		non	
France	2013	Canapé d'angle	domestique	BP X 30-323	non		non	
France	2013	Canapé Convertible	domestique	BP X 30-323	non		non	
France	2013	Canapé Clic-clac	domestique	BP X 30-323	non		non	
France	2013	Canapé Clic-clac	domestique	BP X 30-323	non		non	
France	2013	Canapé BZ	domestique	BP X 30-323	non		non	
France	2013	Canapé BZ	domestique	BP X 30-323	non		non	
France	2013	Futon	domestique	BP X 30-323	non		non	
France	2013	Table	domestique	BP X 30-323	non		non	
France	2013	Table	domestique	BP X 30-323	non		non	
France	2013	Lit	domestique	BP X 30-323	non	non		
France	2013	Buffet	domestique	BP X 30-323	non	non		
France	2013	Bibliothèque	domestique	BP X 30-323	non	non		
France	2013	Dressing	domestique	BP X 30-323	non	non		
France	2013	Dressing	domestique	BP X 30-323	non	non		
France	2013	Façade	domestique	BP X 30-323	non	non		
France	2013	Façade	domestique	BP X 30-323	non	non		
France	2013	Façade	domestique	BP X 30-323	non	non		
France	2013	Meuble sous évier	domestique	BP X 30-323	non	non		
France	2013	Meuble sous vasque	domestique	BP X 30-323	non	non		
France	2013	Colonne	domestique	BP X 30-323	non	non		

France	2013	Panneau miroir	domestique	BP X 30-323	non		non	
France	2013	Plan toilettes	domestique	BP X 30-323	non		non	
France	2013	Matelas	domestique	BP X 30-323	non		non	
France	2013	Matelas	domestique	BP X 30-323	non		non	
France	2013	Matelas	domestique	BP X 30-323	non		non	
France	2013	Matelas	domestique	BP X 30-323	non		non	
France	2013	Sommier	domestique	BP X 30-323	non		non	
France	2013	Dressing	domestique	BP X 30-323	non		non	
France	2013	Dressing	domestique	BP X 30-323	non		non	
France	2013	Commode	domestique	BP X 30-323	non		non	
France	2013	Colonne	domestique	BP X 30-323	non		non	
France	2013	Lit	domestique	BP X 30-323	non		non	
France	2013	Matelas	domestique	BP X 30-323	non		non	
France	2013	Matelas	domestique	BP X 30-323	non		non	
France	2013	Matelas	domestique	BP X 30-323	non		non	
France	2013	Sommier	domestique	BP X 30-323	non		non	
France	2013	Sommier	domestique	BP X 30-323	non		non	
France	2013	Façade	domestique	BP X 30-323	non		non	
France	2013	Façade	domestique	BP X 30-323	non		non	
France	2013	Façade	domestique	BP X 30-323	non		non	
France	2013	Façade	domestique	BP X 30-323	non		non	
France	2013	Façade	domestique	BP X 30-323	non		non	
France	2013	Canapé	domestique	NC	non	non	NC	<a href="https://www.maisonsdumonde.com/media/Rapport_RSE_Maisons_du_Monde_2014.pdf">https://www.maisonsdumonde.com/media/Rapport_RSE_Maisons_du_Monde_2014.pdf</a>
France	2017	Canapé	domestique	NC	non	non	NC	infos sur le dossier de presse "Trophées Maisons du Monde de la création durable"
France	2015	Matelas	domestique	NC	non	oui (fiche PEP)	non	<a href="http://www.noctea.com/img/cms/NOCTEA%20PEP%20profil%20environnemental%20matelas%20latex.pdf">http://www.noctea.com/img/cms/NOCTEA%20PEP%20profil%20environnemental%20matelas%20latex.pdf</a>
France	2017	Chaise	domestique	BP X 30-323	non	oui (confidentiel) expérimentation PRAFEA	non	Synthèse anonymisée sur <a href="https://www.ademe.fr/sites/default/files/assets/documents/predeploiement-affichage-ameublement-2017-synthese.pdf">https://www.ademe.fr/sites/default/files/assets/documents/predeploiement-affichage-ameublement-2017-synthese.pdf</a>
France	2017	Chaise	domestique	BP X 30-323	non		non	
France	2017	Rangement	domestique	BP X 30-323	non		non	
France	2017	Rangement	domestique	BP X 30-323	non		non	
France	2017	Rangement	domestique	BP X 30-323	non		non	
France	2017	Meuble TV	domestique	BP X 30-323	non		non	
France	2017	Table	domestique	BP X 30-323	non		non	
France	2017	Table	domestique	BP X 30-323	non		non	
France	2017	Table	domestique	BP X 30-323	non		non	
France	2017	Lit	domestique	BP X 30-323	non		non	
France	2017	Lit	domestique	BP X 30-323	non		non	
France	2017	Lit	domestique	BP X 30-323	non		non	
France	2017	Matelas	domestique	BP X 30-323	non		non	
France	2017	Matelas	domestique	BP X 30-323	non		non	

France	2017	Matelas	domestique	BP X 30-323	non	non
France	2017	Matelas	domestique	BP X 30-323	non	non
France	2017	Matelas	domestique	BP X 30-323	non	non
France	2017	Matelas	domestique	BP X 30-323	non	non
France	2017	Matelas	domestique	BP X 30-323	non	non
France	2017	Lit	domestique	BP X 30-323	non	non
France	2017	Lit	domestique	BP X 30-323	non	non
France	2017	Lit	domestique	BP X 30-323	non	non
France	2017	Lit	domestique	BP X 30-323	non	non
France	2017	Lit	domestique	BP X 30-323	non	non
France	2017	Lit	domestique	BP X 30-323	non	non
France	2017	Rangement	domestique	BP X 30-323	non	non
France	2017	Rangement	domestique	BP X 30-323	non	non
France	2017	Rangement	domestique	BP X 30-323	non	non
France	2017	Rangement	domestique	BP X 30-323	non	non
France	2017	Rangement	domestique	BP X 30-323	non	non
France	2017	Rangement	domestique	BP X 30-323	non	non
France	2017	Rangement	domestique	BP X 30-323	non	non
France	2017	Rangement	domestique	BP X 30-323	non	non
France	2017	Bibliothèque	domestique	BP X 30-323	non	non
France	2017	Bibliothèque	domestique	BP X 30-323	non	non
France	2017	Bureau	domestique	BP X 30-323	non	non
France	2017	Bureau	domestique	BP X 30-323	non	non
France	2017	Rangement	domestique	BP X 30-323	non	non
France	2017	Matelas	domestique	BP X 30-323	non	non
France	2017	Matelas	domestique	BP X 30-323	non	non
France	2017	Matelas	domestique	BP X 30-323	non	non
France	2017	Matelas	domestique	BP X 30-323	non	non
France	2017	Matelas	domestique	BP X 30-323	non	non
France	2017	Matelas	domestique	BP X 30-323	non	non
France	2017	Matelas	domestique	BP X 30-323	non	non
France	2017	Chaise	domestique	BP X 30-323	non	non
France	2017	Chaise	domestique	BP X 30-323	non	non
France	2017	Chaise	domestique	BP X 30-323	non	non
France	2017	Rangement	domestique	BP X 30-323	non	non
France	2017	Table	domestique	BP X 30-323	non	non
France	2017	Table	domestique	BP X 30-323	non	non
France	2017	Table	domestique	BP X 30-323	non	non
France	2017	3 façades coulissantes	domestique	BP X 30-323	non	non
France	2017	Lit	domestique	BP X 30-323	non	non
France	2017	Table	domestique	BP X 30-323	non	non
France	2017	Rangement	domestique	BP X 30-323	non	non
France	2017	Bibliothèque	domestique	BP X 30-323	non	non

France	2017	Bibliothèque	domestique	BP X 30-323	non		non	
France	2017	Lit	domestique	BP X 30-323	non		non	
France	2017	Lit	domestique	BP X 30-323	non		non	
France	2017	Lit	domestique	BP X 30-323	non		non	
France	2017	Lit	domestique	BP X 30-323	non		non	
France	2017	Rangement	domestique	BP X 30-323	non		non	
France	2017	4 façades coulissantes	domestique	BP X 30-323	non		non	
France	2017	Lit	domestique	BP X 30-323	non		non	
France	2017	Lit	domestique	BP X 30-323	non		non	
France	2017	Chaise	domestique	BP X 30-323	non		non	
France	2017	Chaise	domestique	BP X 30-323	non		non	
France	2017	Chaise	domestique	BP X 30-323	non		non	
France	2017	Rangement	domestique	BP X 30-323	non		non	
France	2017	Rangement	domestique	BP X 30-323	non		non	
France	2017	Rangement	domestique	BP X 30-323	non		non	
France	2017	Rangement	domestique	BP X 30-323	non		non	
France	2017	Bureau	domestique	BP X 30-323	non		non	
France	2017	2 meubles SDB	domestique	BP X 30-323	non		non	
France	2017	Meuble cuisine	domestique	BP X 30-323	non		non	
France	2018	3 chaises	domestique	BP X 30-323	non	oui	non	<a href="https://www.ademe.fr/sites/default/files/assets/documents/poids_carbone-biens-equipement-201809-rapport.pdf">https://www.ademe.fr/sites/default/files/assets/documents/poids_carbone-biens-equipement-201809-rapport.pdf</a>
France	2018	2 tables	domestique	BP X 30-323	non	oui	non	
France	2018	1 armoire	domestique	BP X 30-323	non	oui	non	
France	2018	3 canapés	domestique	BP X 30-323	non	oui	non	
France	2018	2 sommiers	domestique	BP X 30-323	non	oui	non	
France	2018	1 lit	domestique	BP X 30-323	non	oui	non	
France	2018	2 matelas	domestique	BP X 30-323	non	oui	non	
France	2018	3 meubles de jardin	domestique	BP X 30-323	non	oui	non	

Tableau 1 : Liste des ACV identifiées en France

## 5.2 Liste des ACV identifiées à l'international

Pays	Année	Référence Produit	Fabricant	Typologie de meuble	Secteur d'application	Méthode d'ACV	Rapport disponible	lien EPD	Résultats d'ACV	Source
Turquie	2018	Altar Meeting Table	Koleksiyon Mobilya Sanayi A.S.	table	Domestique	ISO 14025 ISO 14040/44	non	<a href="https://gryphon4.environdec.com/system/d/ata/files/6/14331/S-P-01193%20EPD%20Altar%20Meeting%20Table%20Koleksiyon.pdf">https://gryphon4.environdec.com/system/d/ata/files/6/14331/S-P-01193 EPD Altar Meeting Table Koleksiyon.pdf</a>	oui	<a href="https://www.environdec.com/EPD-Search/">https://www.environdec.com/EPD-Search/</a>
Turquie	2018	Asanda Office Chair	Koleksiyon Mobilya Sanayi A.S.	chaise de bureau	Professionnel	ISO 14025 ISO 14040/44	non	<a href="https://gryphon4.environdec.com/system/d/ata/files/6/14640/S-P-01285%20EPD%20Asanda%20Office%20Chair%20Koleksiyon.pdf">https://gryphon4.environdec.com/system/d/ata/files/6/14640/S-P-01285 EPD Asanda Office Chair Koleksiyon.pdf</a>	oui	<a href="https://www.environdec.com/EPD-Search/">https://www.environdec.com/EPD-Search/</a>
Italie	2019	Babar chair	Arper S.p.A.	chaise	Domestique	ISO 14025 ISO 14040/44	non	<a href="https://gryphon4.environdec.com/system/d/ata/files/6/16409/S-P-01668%20EPD%20Babar%20(English%20version).pdf">https://gryphon4.environdec.com/system/d/ata/files/6/16409/S-P-01668 EPD Babar (English version).pdf</a>	oui	<a href="https://www.environdec.com/EPD-Search/">https://www.environdec.com/EPD-Search/</a>
Turquie	2018	Boccaporto Seating Unit	Koleksiyon Mobilya Sanayi A.S.	système d'assise	Professionnel	ISO 14025 ISO 14040/44	non	<a href="https://gryphon4.environdec.com/system/d/ata/files/6/14070/S-P-01197%20EPD%20Boccaporto%20Seating%20Unit%20Koleksiyon.pdf">https://gryphon4.environdec.com/system/d/ata/files/6/14070/S-P-01197 EPD Boccaporto Seating Unit Koleksiyon.pdf</a>	oui	<a href="https://www.environdec.com/EPD-Search/">https://www.environdec.com/EPD-Search/</a>
Espagne	2014	Burdinola Lab Worktop 1500	Burdinola S. COOP	table	Professionnel	ISO 14025 ISO 14040/44	non	<a href="https://gryphon4.environdec.com/system/d/ata/files/6/11833/epd530es%20Laboratory%20Worktop%201500.pdf">https://gryphon4.environdec.com/system/d/ata/files/6/11833/epd530es Laboratory Worktop 1500.pdf</a>	oui	<a href="https://www.environdec.com/EPD-Search/">https://www.environdec.com/EPD-Search/</a>
Turquie	2018	Calder Seating Unit	Koleksiyon Mobilya Sanayi A.S.	système d'assise	Professionnel	ISO 14025 ISO 14040/44	non	<a href="https://gryphon4.environdec.com/system/d/ata/files/6/14067/S-P-01194%20EPD%20Calder%20Seating%20Koleksiyon.pdf">https://gryphon4.environdec.com/system/d/ata/files/6/14067/S-P-01194 EPD Calder Seating Koleksiyon.pdf</a>	oui	<a href="https://www.environdec.com/EPD-Search/">https://www.environdec.com/EPD-Search/</a>
Turquie	2018	Cantata Chair	Koleksiyon Mobilya Sanayi A.S.	chaise	Professionnel	ISO 14025 ISO 14040/44	non	<a href="https://gryphon4.environdec.com/system/d/ata/files/6/14343/S-P-01267%20EPD%20Cantata%20Chair%20Koleksiyon.pdf">https://gryphon4.environdec.com/system/d/ata/files/6/14343/S-P-01267 EPD Cantata Chair Koleksiyon.pdf</a>	oui	<a href="https://www.environdec.com/EPD-Search/">https://www.environdec.com/EPD-Search/</a>
Turquie	2018	Cantata Desk Systems	Koleksiyon Mobilya Sanayi A.S.	table	Professionnel	ISO 14025 ISO 14040/44	non	<a href="https://gryphon4.environdec.com/system/d/ata/files/6/14647/S-P-01286%20EPD%20Cantata%20Desk%20Systems%20Koleksiyon.pdf">https://gryphon4.environdec.com/system/d/ata/files/6/14647/S-P-01286 EPD Cantata Desk Systems Koleksiyon.pdf</a>	oui	<a href="https://www.environdec.com/EPD-Search/">https://www.environdec.com/EPD-Search/</a>
Italie	2019	Catifa 46 chair	Arper S.p.A.	chaise	Domestique	ISO 14025 ISO 14040/44	non	<a href="https://gryphon4.environdec.com/system/d/ata/files/6/15155/S-P-01494%20EPD%20Catifa%2046.pdf">https://gryphon4.environdec.com/system/d/ata/files/6/15155/S-P-01494 EPD Catifa 46.pdf</a>	oui	<a href="https://www.environdec.com/EPD-Search/">https://www.environdec.com/EPD-Search/</a>
Italie	2019	Catifa 53 chair	Arper S.p.A.	chaise	Domestique	ISO 14025 ISO 14040/44	non	<a href="https://gryphon4.environdec.com/system/d/ata/files/6/15156/S-P-01495%20EPD%20Catifa%2053.pdf">https://gryphon4.environdec.com/system/d/ata/files/6/15156/S-P-01495 EPD Catifa 53.pdf</a>	oui	<a href="https://www.environdec.com/EPD-Search/">https://www.environdec.com/EPD-Search/</a>
Turquie	2018	Clarus Office Chair	Koleksiyon Mobilya Sanayi A.S.	chaise de bureau	Professionnel	ISO 14025 ISO 14040/44	non	<a href="https://gryphon4.environdec.com/system/d/ata/files/6/14334/S-P-01195%20EPD%20Clarus%20Office%20Chair%20Koleksiyon.pdf">https://gryphon4.environdec.com/system/d/ata/files/6/14334/S-P-01195 EPD Clarus Office Chair Koleksiyon.pdf</a>	oui	<a href="https://www.environdec.com/EPD-Search/">https://www.environdec.com/EPD-Search/</a>
Italie	2019	Duna 02 chair	Arper S.p.A.	chaise	Professionnel	ISO 14025 ISO 14040/44	non	<a href="https://gryphon4.environdec.com/system/d/ata/files/6/15158/S-P-01497%20EPD%20Duna%2002.pdf">https://gryphon4.environdec.com/system/d/ata/files/6/15158/S-P-01497 EPD Duna 02.pdf</a>	oui	<a href="https://www.environdec.com/EPD-Search/">https://www.environdec.com/EPD-Search/</a>
Italie	2019	Duna 02 eco chair	Arper S.p.A.	chaise	Professionnel	ISO 14025 ISO 14040/44	non	<a href="https://gryphon4.environdec.com/system/d/ata/files/6/15159/S-P-01498%20EPD%20Duna%2002%20eco.pdf">https://gryphon4.environdec.com/system/d/ata/files/6/15159/S-P-01498 EPD Duna 02 eco.pdf</a>	oui	<a href="https://www.environdec.com/EPD-Search/">https://www.environdec.com/EPD-Search/</a>

Turquie	2017	Elea Public Seating	Koleksiyon Mobilya Sanayi A.S.	banc	Professionnel	ISO 14025 ISO 14040/44	non	<a href="https://gryphon4.environdec.com/system/d/ata/files/6/12746/epd868_Koleksiyon_Elea_Public_Seating_2017.pdf">https://gryphon4.environdec.com/system/d/ata/files/6/12746/epd868_Koleksiyon_Elea_Public_Seating_2017.pdf</a>	oui	<a href="https://www.environdec.com/E/PD-Search/">https://www.environdec.com/E/PD-Search/</a>
Finlande	2019	Framery O	Framery Oy	espace de travail	Professionnel	ISO 14025 ISO 14040/44	non	<a href="https://gryphon4.environdec.com/system/d/ata/files/6/16512/S-P-01670 EPD Framery O.pdf">https://gryphon4.environdec.com/system/d/ata/files/6/16512/S-P-01670 EPD Framery O.pdf</a>	oui	<a href="https://www.environdec.com/E/PD-Search/">https://www.environdec.com/E/PD-Search/</a>
Finlande	2019	Framery Q	Framery Oy	espace de travail	Professionnel	ISO 14025 ISO 14040/44	non	<a href="https://gryphon4.environdec.com/system/d/ata/files/6/16515/S-P-01671 EPD Framery Q.pdf">https://gryphon4.environdec.com/system/d/ata/files/6/16515/S-P-01671 EPD Framery Q.pdf</a>	oui	<a href="https://www.environdec.com/E/PD-Search/">https://www.environdec.com/E/PD-Search/</a>
Turquie	2018	Gala Office Chair	Koleksiyon Mobilya Sanayi A.S.	chaise de bureau	Professionnel	ISO 14025 ISO 14040/44	non	<a href="https://gryphon4.environdec.com/system/d/ata/files/6/14627/S-P-01268 EPD Gala Office Chair_Koleksiyon.pdf">https://gryphon4.environdec.com/system/d/ata/files/6/14627/S-P-01268 EPD Gala Office Chair_Koleksiyon.pdf</a>	oui	<a href="https://www.environdec.com/E/PD-Search/">https://www.environdec.com/E/PD-Search/</a>
Italie	2019	Ginger table	Arper S.p.A.	table	Professionnel	ISO 14025 ISO 14040/44	non	<a href="https://gryphon4.environdec.com/system/d/ata/files/6/15157/S-P-01496 EPD Ginger.pdf">https://gryphon4.environdec.com/system/d/ata/files/6/15157/S-P-01496 EPD Ginger.pdf</a>	oui	<a href="https://www.environdec.com/E/PD-Search/">https://www.environdec.com/E/PD-Search/</a>
Turquie	2018	Guamba Desk Systems	Koleksiyon Mobilya Sanayi A.S.	table	Professionnel	ISO 14025 ISO 14040/44	non	<a href="https://gryphon4.environdec.com/system/d/ata/files/6/14653/S-P-01287 EPD Guamba Desk Systems_Koleksiyon.pdf">https://gryphon4.environdec.com/system/d/ata/files/6/14653/S-P-01287 EPD Guamba Desk Systems_Koleksiyon.pdf</a>	oui	<a href="https://www.environdec.com/E/PD-Search/">https://www.environdec.com/E/PD-Search/</a>
Turquie	2018	Hanoba Sofa	Koleksiyon Mobilya Sanayi A.S.	canapé	Professionnel	ISO 14025 ISO 14040/44	non	<a href="https://gryphon4.environdec.com/system/d/ata/files/6/14202/S-P-01284 EPD Hanoba Sofa_Koleksiyon.pdf">https://gryphon4.environdec.com/system/d/ata/files/6/14202/S-P-01284 EPD Hanoba Sofa_Koleksiyon.pdf</a>	oui	<a href="https://www.environdec.com/E/PD-Search/">https://www.environdec.com/E/PD-Search/</a>
Turquie	2018	Helen Chair	Koleksiyon Mobilya Sanayi A.S.	chaise	Professionnel	ISO 14025 ISO 14040/44	non	<a href="https://gryphon4.environdec.com/system/d/ata/files/6/14764/S-P-01288 EPD Helen Chair_Koleksiyon.pdf">https://gryphon4.environdec.com/system/d/ata/files/6/14764/S-P-01288 EPD Helen Chair_Koleksiyon.pdf</a>	oui	<a href="https://www.environdec.com/E/PD-Search/">https://www.environdec.com/E/PD-Search/</a>
Italie	2019	Juno chair	Arper S.p.A.	chaise	Professionnel	ISO 14025 ISO 14040/44	non	<a href="https://gryphon4.environdec.com/system/d/ata/files/6/16640/S-P-01715 EPD Juno (English version).pdf">https://gryphon4.environdec.com/system/d/ata/files/6/16640/S-P-01715 EPD Juno (English version).pdf</a>	oui	<a href="https://www.environdec.com/E/PD-Search/">https://www.environdec.com/E/PD-Search/</a>
Turquie	2018	Kaffa Sofa	Koleksiyon Mobilya Sanayi A.S.	canapé	Professionnel	ISO 14025 ISO 14040/44	non	<a href="https://gryphon4.environdec.com/system/d/ata/files/6/14621/S-P-01198 EPD Kaffa Sofa_Koleksiyon.pdf">https://gryphon4.environdec.com/system/d/ata/files/6/14621/S-P-01198 EPD Kaffa Sofa_Koleksiyon.pdf</a>	oui	<a href="https://www.environdec.com/E/PD-Search/">https://www.environdec.com/E/PD-Search/</a>
Turquie	2018	Lean Desk Systems	Koleksiyon Mobilya Sanayi A.S.	bureau	Professionnel	ISO 14025 ISO 14040/44	non	<a href="https://gryphon4.environdec.com/system/d/ata/files/6/14671/S-P-01295 EPD Lean Desk System_Koleksiyon.pdf">https://gryphon4.environdec.com/system/d/ata/files/6/14671/S-P-01295 EPD Lean Desk System_Koleksiyon.pdf</a>	oui	<a href="https://www.environdec.com/E/PD-Search/">https://www.environdec.com/E/PD-Search/</a>
Turquie	2018	Megaron Partition Wall	Koleksiyon Mobilya Sanayi A.S.	cloison de séparation	Professionnel	ISO 14025 ISO 14040/44	non	<a href="https://gryphon4.environdec.com/system/d/ata/files/6/14337/S-P-01199 EPD Megaron Partition Wall_Koleksiyon.pdf">https://gryphon4.environdec.com/system/d/ata/files/6/14337/S-P-01199 EPD Megaron Partition Wall_Koleksiyon.pdf</a>	oui	<a href="https://www.environdec.com/E/PD-Search/">https://www.environdec.com/E/PD-Search/</a>
Turquie	2018	Miranda Chair	Koleksiyon Mobilya Sanayi A.S.	chaise	Professionnel	ISO 14025 ISO 14040/44	non	<a href="https://gryphon4.environdec.com/system/d/ata/files/6/14630/S-P-01278 EPD Miranda Chair_Koleksiyon.pdf">https://gryphon4.environdec.com/system/d/ata/files/6/14630/S-P-01278 EPD Miranda Chair_Koleksiyon.pdf</a>	oui	<a href="https://www.environdec.com/E/PD-Search/">https://www.environdec.com/E/PD-Search/</a>
Turquie	2018	Narcissus Coffee Table	Koleksiyon Mobilya Sanayi A.S.	table	Professionnel	ISO 14025 ISO 14040/44	non	<a href="https://gryphon4.environdec.com/system/d/ata/files/6/14668/S-P-01296 EPD Narcissus Coffee Table_Koleksiyon.pdf">https://gryphon4.environdec.com/system/d/ata/files/6/14668/S-P-01296 EPD Narcissus Coffee Table_Koleksiyon.pdf</a>	oui	<a href="https://www.environdec.com/E/PD-Search/">https://www.environdec.com/E/PD-Search/</a>
Turquie	2018	Oblivion Partition Walls	Koleksiyon Mobilya Sanayi A.S.	cloison de séparation	Professionnel	ISO 14025 ISO 14040/44	non	<a href="https://gryphon4.environdec.com/system/d/ata/files/6/14664/S-P-01297 EPD Oblivion Partition Walls_Koleksiyon.pdf">https://gryphon4.environdec.com/system/d/ata/files/6/14664/S-P-01297 EPD Oblivion Partition Walls_Koleksiyon.pdf</a>	oui	<a href="https://www.environdec.com/E/PD-Search/">https://www.environdec.com/E/PD-Search/</a>
Turquie	2018	Pasenow Sofa	Koleksiyon Mobilya Sanayi A.S.	canapé	Professionnel	ISO 14025 ISO 14040/44	non	<a href="https://gryphon4.environdec.com/system/d/ata/files/6/14194/S-P-01279 EPD Pasenow Sofa_Koleksiyon.pdf">https://gryphon4.environdec.com/system/d/ata/files/6/14194/S-P-01279 EPD Pasenow Sofa_Koleksiyon.pdf</a>	oui	<a href="https://www.environdec.com/E/PD-Search/">https://www.environdec.com/E/PD-Search/</a>
Turquie	2018	Path Storage Systems	Koleksiyon Mobilya Sanayi A.S.	placard	Professionnel	ISO 14025 ISO 14040/44	non	<a href="https://gryphon4.environdec.com/system/d/ata/files/6/14897/S-P-01265 EPD Path Storage Systems.pdf">https://gryphon4.environdec.com/system/d/ata/files/6/14897/S-P-01265 EPD Path Storage Systems.pdf</a>	oui	<a href="https://www.environdec.com/E/PD-Search/">https://www.environdec.com/E/PD-Search/</a>



Turquie	2018	Plan Coffee Tables	Koleksiyon Mobilya Sanayi A.S.	table	Professionnel	ISO 14025 ISO 14040/44	non	<a href="https://gryphon4.environdec.com/system/d/ata/files/6/14767/S-P-01298 EPD Plan Coffee Table Koleksiyon.pdf">https://gryphon4.environdec.com/system/d/ata/files/6/14767/S-P-01298 EPD Plan Coffee Table Koleksiyon.pdf</a>	oui	<a href="https://www.environdec.com/E/PD-Search/">https://www.environdec.com/E/PD-Search/</a>
Turquie	2018	Poema Sofa	Koleksiyon Mobilya Sanayi A.S.	canapé	Domestique	ISO 14025 ISO 14040/44	non	<a href="https://gryphon4.environdec.com/system/d/ata/files/6/14199/S-P-01283 EPD Poema Sofa Koleksiyon.pdf">https://gryphon4.environdec.com/system/d/ata/files/6/14199/S-P-01283 EPD Poema Sofa Koleksiyon.pdf</a>	oui	<a href="https://www.environdec.com/E/PD-Search/">https://www.environdec.com/E/PD-Search/</a>
Turquie	2018	Ray Coffee Table	Koleksiyon Mobilya Sanayi A.S.	table	Professionnel	ISO 14025 ISO 14040/44	non	<a href="https://gryphon4.environdec.com/system/d/ata/files/6/14186/S-P-01196 EPD Ray Coffee Table Koleksiyon.pdf">https://gryphon4.environdec.com/system/d/ata/files/6/14186/S-P-01196 EPD Ray Coffee Table Koleksiyon.pdf</a>	oui	<a href="https://www.environdec.com/E/PD-Search/">https://www.environdec.com/E/PD-Search/</a>
Espagne	2019	SIÉNTEME armchair	Suministros Técnicos Galicia S.L. (SUTEGA)	fauteuil	Professionnel	ISO 14025 ISO 14040/44	non	<a href="https://gryphon4.environdec.com/system/d/ata/files/6/16623/S-P-01282 EPD SIÉNTEME armchair (English version).pdf">https://gryphon4.environdec.com/system/d/ata/files/6/16623/S-P-01282 EPD SIÉNTEME armchair (English version).pdf</a>	oui	<a href="https://www.environdec.com/E/PD-Search/">https://www.environdec.com/E/PD-Search/</a>
Turquie	2018	Sole Armchair	Koleksiyon Mobilya Sanayi A.S.	fauteuil	Domestique	ISO 14025 ISO 14040/44	non	<a href="https://gryphon4.environdec.com/system/d/ata/files/6/14190/S-P-01280 EPD Sole Armchair Koleksiyon.pdf">https://gryphon4.environdec.com/system/d/ata/files/6/14190/S-P-01280 EPD Sole Armchair Koleksiyon.pdf</a>	oui	<a href="https://www.environdec.com/E/PD-Search/">https://www.environdec.com/E/PD-Search/</a>
Turquie	2018	Song Storage System	Koleksiyon Mobilya Sanayi A.S.	placard	Professionnel	ISO 14025 ISO 14040/44	non	<a href="https://gryphon4.environdec.com/system/d/ata/files/6/14624/S-P-01200 EPD Song Storage System Koleksiyon.pdf">https://gryphon4.environdec.com/system/d/ata/files/6/14624/S-P-01200 EPD Song Storage System Koleksiyon.pdf</a>	oui	<a href="https://www.environdec.com/E/PD-Search/">https://www.environdec.com/E/PD-Search/</a>
Turquie	2018	Suri Pouf	Koleksiyon Mobilya Sanayi A.S.	pouf	Professionnel	ISO 14025 ISO 14040/44	non	<a href="https://gryphon4.environdec.com/system/d/ata/files/6/14073/S-P-01202 EPD Suri Pouf Koleksiyon.pdf">https://gryphon4.environdec.com/system/d/ata/files/6/14073/S-P-01202 EPD Suri Pouf Koleksiyon.pdf</a>	oui	<a href="https://www.environdec.com/E/PD-Search/">https://www.environdec.com/E/PD-Search/</a>
Turquie	2018	Swan Desk System	Koleksiyon Mobilya Sanayi A.S.	bureau	Professionnel	ISO 14025 ISO 14040/44	non	<a href="https://gryphon4.environdec.com/system/d/ata/files/6/14660/S-P-01299 EPD Swan Desk System Koleksiyon.pdf">https://gryphon4.environdec.com/system/d/ata/files/6/14660/S-P-01299 EPD Swan Desk System Koleksiyon.pdf</a>	oui	<a href="https://www.environdec.com/E/PD-Search/">https://www.environdec.com/E/PD-Search/</a>
Turquie	2018	Terna Coffee Table	Koleksiyon Mobilya Sanayi A.S.	table	Professionnel	ISO 14025 ISO 14040/44	non	<a href="https://gryphon4.environdec.com/system/d/ata/files/6/14657/S-P-01300 EPD Terna Coffee Table Koleksiyon.pdf">https://gryphon4.environdec.com/system/d/ata/files/6/14657/S-P-01300 EPD Terna Coffee Table Koleksiyon.pdf</a>	oui	<a href="https://www.environdec.com/E/PD-Search/">https://www.environdec.com/E/PD-Search/</a>
Turquie	2018	Thor Desk Systems	Koleksiyon Mobilya Sanayi A.S.	table	Professionnel	ISO 14025 ISO 14040/44	non	<a href="https://gryphon4.environdec.com/system/d/ata/files/6/14633/S-P-01282 EPD Thor Desk Systems Koleksiyon.pdf">https://gryphon4.environdec.com/system/d/ata/files/6/14633/S-P-01282 EPD Thor Desk Systems Koleksiyon.pdf</a>	oui	<a href="https://www.environdec.com/E/PD-Search/">https://www.environdec.com/E/PD-Search/</a>
Turquie	2018	Tristan Office Chair	Koleksiyon Mobilya Sanayi A.S.	chaise de bureau	Professionnel	ISO 14025 ISO 14040/44	non	<a href="https://gryphon4.environdec.com/system/d/ata/files/6/14650/S-P-01301 EPD Tristan Office Chair Koleksiyon.pdf">https://gryphon4.environdec.com/system/d/ata/files/6/14650/S-P-01301 EPD Tristan Office Chair Koleksiyon.pdf</a>	oui	<a href="https://www.environdec.com/E/PD-Search/">https://www.environdec.com/E/PD-Search/</a>
Turquie	2018	Tube Storage System	Koleksiyon Mobilya Sanayi A.S.	placard	Professionnel	ISO 14025 ISO 14040/44	non	<a href="https://gryphon4.environdec.com/system/d/ata/files/6/14643/S-P-01302 EPD TubeStorage Systems Koleksiyon.pdf">https://gryphon4.environdec.com/system/d/ata/files/6/14643/S-P-01302 EPD TubeStorage Systems Koleksiyon.pdf</a>	oui	<a href="https://www.environdec.com/E/PD-Search/">https://www.environdec.com/E/PD-Search/</a>
Turquie	2018	Vis Storage System	Koleksiyon Mobilya Sanayi A.S.	placard	Professionnel	ISO 14025 ISO 14040/44	non	<a href="https://gryphon4.environdec.com/system/d/ata/files/6/14636/S-P-01303 EPD Vis Storage System Koleksiyon.pdf">https://gryphon4.environdec.com/system/d/ata/files/6/14636/S-P-01303 EPD Vis Storage System Koleksiyon.pdf</a>	oui	<a href="https://www.environdec.com/E/PD-Search/">https://www.environdec.com/E/PD-Search/</a>
Turquie	2018	Zenith Chair	Koleksiyon Mobilya Sanayi A.S.	chaise	Professionnel	ISO 14025 ISO 14040/44	non	<a href="https://gryphon4.environdec.com/system/d/ata/files/6/14832/S-P-01304 EPD Zenith Chair Koleksiyon.pdf">https://gryphon4.environdec.com/system/d/ata/files/6/14832/S-P-01304 EPD Zenith Chair Koleksiyon.pdf</a>	oui	<a href="https://www.environdec.com/E/PD-Search/">https://www.environdec.com/E/PD-Search/</a>
Etats-Unis	2018	ReGeneration by Knoll	Knoll Inc.	chaise de bureau	Professionnel	ISO 14025 ISO 14040/44	non	<a href="https://spot.ul.com/main-app/products/detail/5ad1e9d055b0e82d946a2da0?page_type=Products%20Catalog">https://spot.ul.com/main-app/products/detail/5ad1e9d055b0e82d946a2da0?page_type=Products%20Catalog</a>	oui	<a href="https://spot.ul.com/main-app/products/catalog/?p=">https://spot.ul.com/main-app/products/catalog/?p=</a>
Etats-Unis	2017	Antenna Workspaces	Knoll Inc.	bureau	Professionnel	ISO 14025 ISO 14040/44	non	<a href="https://spot.ul.com/main-app/products/detail/5ad1e86d55b0e82d946a1425?page_type=Products%20Catalog">https://spot.ul.com/main-app/products/detail/5ad1e86d55b0e82d946a1425?page_type=Products%20Catalog</a>	oui	<a href="https://spot.ul.com/main-app/products/catalog/?p=">https://spot.ul.com/main-app/products/catalog/?p=</a>
Etats-Unis	2017	Morrison Office System	Knoll Inc.	bureau	Professionnel	ISO 14025 ISO 14040/44	non	<a href="https://spot.ul.com/main-app/products/detail/5ad1e80355b0e82d946a0463?page_type=Products%20Catalog">https://spot.ul.com/main-app/products/detail/5ad1e80355b0e82d946a0463?page_type=Products%20Catalog</a>	oui	<a href="https://spot.ul.com/main-app/products/catalog/?p=">https://spot.ul.com/main-app/products/catalog/?p=</a>

Etats-Unis	2018	Chadwick	Knoll Inc.	chaise de bureau	Professionnel	ISO 14025 ISO 14040/44	non	<a href="https://spot.ul.com/main-app/products/detail/5ad1e80355b0e82d946a0522?page_type=Products%20Catalog">https://spot.ul.com/main-app/products/detail/5ad1e80355b0e82d946a0522?page_type=Products%20Catalog</a>	oui	<a href="https://spot.ul.com/main-app/products/catalog/?p=">https://spot.ul.com/main-app/products/catalog/?p=</a>
Etats-Unis	2018	MultiGeneration by Knoll	Knoll Inc.	chaise de bureau	Professionnel	ISO 14025 ISO 14040/44	non	<a href="https://spot.ul.com/main-app/products/detail/5ad1e8a455b0e82d946a1a7d?page_type=Products%20Catalog">https://spot.ul.com/main-app/products/detail/5ad1e8a455b0e82d946a1a7d?page_type=Products%20Catalog</a>	oui	<a href="https://spot.ul.com/main-app/products/catalog/?p=">https://spot.ul.com/main-app/products/catalog/?p=</a>
Etats-Unis	2018	Generation by Knoll	Knoll Inc.	chaise de bureau	Professionnel	ISO 14025 ISO 14040/44	non	<a href="https://spot.ul.com/main-app/products/detail/5ad1ea7255b0e82d946a4d55?page_type=Products%20Catalog">https://spot.ul.com/main-app/products/detail/5ad1ea7255b0e82d946a4d55?page_type=Products%20Catalog</a>	oui	<a href="https://spot.ul.com/main-app/products/catalog/?p=">https://spot.ul.com/main-app/products/catalog/?p=</a>
Etats-Unis	2017	AutoStrada AS-1 Office System	Knoll Inc.	espace de travail	Professionnel	ISO 14025 ISO 14040/44	non	<a href="https://spot.ul.com/main-app/products/detail/5ad1e80355b0e82d946a063e?page_type=Products%20Catalog">https://spot.ul.com/main-app/products/detail/5ad1e80355b0e82d946a063e?page_type=Products%20Catalog</a>	oui	<a href="https://spot.ul.com/main-app/products/catalog/?p=">https://spot.ul.com/main-app/products/catalog/?p=</a>
Etats-Unis	2017	AutoStrada AS-2 Office System	Knoll Inc.	espace de travail	Professionnel	ISO 14025 ISO 14040/44	non	<a href="https://spot.ul.com/main-app/products/detail/5ad1e80355b0e82d946a063f?page_type=Products%20Catalog">https://spot.ul.com/main-app/products/detail/5ad1e80355b0e82d946a063f?page_type=Products%20Catalog</a>	oui	<a href="https://spot.ul.com/main-app/products/catalog/?p=">https://spot.ul.com/main-app/products/catalog/?p=</a>
Etats-Unis	2017	AutoStrada AS-3 Office System	Knoll Inc.	espace de travail	Professionnel	ISO 14025 ISO 14040/44	non	<a href="https://spot.ul.com/main-app/products/detail/5ad1e80355b0e82d946a0640?page_type=Products%20Catalog">https://spot.ul.com/main-app/products/detail/5ad1e80355b0e82d946a0640?page_type=Products%20Catalog</a>	oui	<a href="https://spot.ul.com/main-app/products/catalog/?p=">https://spot.ul.com/main-app/products/catalog/?p=</a>
Etats-Unis	2018	Moment	Knoll Inc.	chaise	Professionnel	ISO 14025 ISO 14040/44	non	<a href="https://spot.ul.com/main-app/products/detail/5ad1e81d55b0e82d946a0b55?page_type=Products%20Catalog">https://spot.ul.com/main-app/products/detail/5ad1e81d55b0e82d946a0b55?page_type=Products%20Catalog</a>	oui	<a href="https://spot.ul.com/main-app/products/catalog/?p=">https://spot.ul.com/main-app/products/catalog/?p=</a>
Etats-Unis	2017	Currents Office System	Knoll Inc.	espace de travail	Professionnel	ISO 14025 ISO 14040/44	non	<a href="https://spot.ul.com/main-app/products/detail/5ad1e80355b0e82d946a0461?page_type=Products%20Catalog">https://spot.ul.com/main-app/products/detail/5ad1e80355b0e82d946a0461?page_type=Products%20Catalog</a>	oui	<a href="https://spot.ul.com/main-app/products/catalog/?p=">https://spot.ul.com/main-app/products/catalog/?p=</a>
Etats-Unis	2018	Life Chair	Knoll Inc.	chaise de bureau	Professionnel	ISO 14025 ISO 14040/44	non	<a href="https://spot.ul.com/main-app/products/detail/5ad1e80355b0e82d946a0493?page_type=Products%20Catalog">https://spot.ul.com/main-app/products/detail/5ad1e80355b0e82d946a0493?page_type=Products%20Catalog</a>	oui	<a href="https://spot.ul.com/main-app/products/catalog/?p=">https://spot.ul.com/main-app/products/catalog/?p=</a>
Etats-Unis	2017	AutoStrada AS-4 Office System	Knoll Inc.	bureau	Professionnel	ISO 14025 ISO 14040/44	non	<a href="https://spot.ul.com/main-app/products/detail/5ad1e80355b0e82d946a0641?page_type=Products%20Catalog">https://spot.ul.com/main-app/products/detail/5ad1e80355b0e82d946a0641?page_type=Products%20Catalog</a>	oui	<a href="https://spot.ul.com/main-app/products/catalog/?p=">https://spot.ul.com/main-app/products/catalog/?p=</a>
Etats-Unis	2017	Calibre Lateral Files	Knoll Inc.	placard	Professionnel	ISO 14025 ISO 14040/44	non	<a href="https://spot.ul.com/main-app/products/detail/5ad1e81d55b0e82d946a098d?page_type=Products%20Catalog">https://spot.ul.com/main-app/products/detail/5ad1e81d55b0e82d946a098d?page_type=Products%20Catalog</a>	oui	<a href="https://spot.ul.com/main-app/products/catalog/?p=">https://spot.ul.com/main-app/products/catalog/?p=</a>
Etats-Unis	2017	Anchor	Knoll Inc.	placard	Professionnel	ISO 14025 ISO 14040/44	non	<a href="https://spot.ul.com/main-app/products/detail/5ad1ea8255b0e82d946a511b?page_type=Products%20Catalog">https://spot.ul.com/main-app/products/detail/5ad1ea8255b0e82d946a511b?page_type=Products%20Catalog</a>	oui	<a href="https://spot.ul.com/main-app/products/catalog/?p=">https://spot.ul.com/main-app/products/catalog/?p=</a>
Etats-Unis	2017	Template Storage System	Knoll Inc.	placard	Professionnel	ISO 14025 ISO 14040/44 ISO 21930:2007	non	<a href="https://spot.ul.com/main-app/products/detail/5ad1e83055b0e82d946a0d90?page_type=Products%20Catalog">https://spot.ul.com/main-app/products/detail/5ad1e83055b0e82d946a0d90?page_type=Products%20Catalog</a>	oui	<a href="https://spot.ul.com/main-app/products/catalog/?p=">https://spot.ul.com/main-app/products/catalog/?p=</a>
Etats-Unis	2017	Dividends Office System	Knoll Inc.	cloison de séparation	Professionnel	ISO 14025 ISO 14040/44	non	<a href="https://spot.ul.com/main-app/products/detail/5ad1e80355b0e82d946a0492?page_type=Products%20Catalog">https://spot.ul.com/main-app/products/detail/5ad1e80355b0e82d946a0492?page_type=Products%20Catalog</a>	oui	<a href="https://spot.ul.com/main-app/products/catalog/?p=">https://spot.ul.com/main-app/products/catalog/?p=</a>
Etats-Unis	2017	Reff Profiles	Knoll Inc.	espace de travail	Professionnel	ISO 14025 ISO 14040/44	non	<a href="https://spot.ul.com/main-app/products/detail/5ad1ead455b0e82d946a53e6?page_type=Products%20Catalog">https://spot.ul.com/main-app/products/detail/5ad1ead455b0e82d946a53e6?page_type=Products%20Catalog</a>	oui	<a href="https://spot.ul.com/main-app/products/catalog/?p=">https://spot.ul.com/main-app/products/catalog/?p=</a>
Etats-Unis	2017	Series 2	Knoll Inc.	placard	Professionnel	ISO 14025 ISO 14040/44	non	<a href="https://spot.ul.com/main-app/products/detail/5ad1ead455b0e82d946a53e7?page_type=Products%20Catalog">https://spot.ul.com/main-app/products/detail/5ad1ead455b0e82d946a53e7?page_type=Products%20Catalog</a>	oui	<a href="https://spot.ul.com/main-app/products/catalog/?p=">https://spot.ul.com/main-app/products/catalog/?p=</a>
Etats-Unis	2018	Olo	Knoll Inc.	chaise de bureau	Professionnel	ISO 14025 ISO 14040/44	non	<a href="https://spot.ul.com/main-app/products/detail/5c180e5755b0e897383f141d?page_type=Products%20Catalog">https://spot.ul.com/main-app/products/detail/5c180e5755b0e897383f141d?page_type=Products%20Catalog</a>	oui	<a href="https://spot.ul.com/main-app/products/catalog/?p=">https://spot.ul.com/main-app/products/catalog/?p=</a>

Etats-Unis	2016	Further	Allsteel Inc	espace de travail	Professionnel	ISO 14025 ISO 14040/44	non	<a href="https://www.scscertified.com/products/cert_pdfs/SCS-EPD-04146_Allsteel-Further_090716.pdf">https://www.scscertified.com/products/cert_pdfs/SCS-EPD-04146_Allsteel-Further_090716.pdf</a>	oui	Internet v/ SCS Global services
Suisse	2018	Kado storage	Vitra AG	armoire	Professionnel	ISO 14025 ISO 14040/44	non	<a href="https://www.scscertified.com/products/cert_pdfs/SCS-EPD-05023_Vitra_Kado_061518.pdf">https://www.scscertified.com/products/cert_pdfs/SCS-EPD-05023_Vitra_Kado_061518.pdf</a>	oui	Internet v/ SCS Global services
Etats-Unis	2017	Trio	Gunlocke	espace de travail	Professionnel	ISO 14025 ISO 14040/45	non	<a href="https://www.scscertified.com/products/cert_pdfs/SCS-EPD-04552_Gunlocke_Trio_062717_web.pdf">https://www.scscertified.com/products/cert_pdfs/SCS-EPD-04552_Gunlocke_Trio_062717_web.pdf</a>	oui	Internet v/ SCS Global services
Suisse	2018	HAL Ply Tube Stackable office chair	Vitra AG	chaise de bureau	Professionnel	ISO 14025 ISO 14040/44	non	<a href="https://www.scscertified.com/products/cert_pdfs/SCS-EPD-05011_Vitra_HAL-Ply_061218.pdf">https://www.scscertified.com/products/cert_pdfs/SCS-EPD-05011_Vitra_HAL-Ply_061218.pdf</a>	oui	Internet v/ SCS Global services
Suisse	2018	HAL Ply Tube Stackable office chair	Vitra AG	bureau	Professionnel	ISO 14025 ISO 14040/44	non	<a href="https://www.scscertified.com/products/cert_pdfs/SCS-EPD-05025_Vitra_Tyde_061518.pdf">https://www.scscertified.com/products/cert_pdfs/SCS-EPD-05025_Vitra_Tyde_061518.pdf</a>	oui	Internet v/ SCS Global services
Etats-Unis	2017	KI offices tables	KI	table	Professionnel	ISO 14025 ISO 14040/44	non	<a href="https://www.scscertified.com/products/cert_pdfs/SCS-EPD-04593_KI_Office-Tables_073117.pdf">https://www.scscertified.com/products/cert_pdfs/SCS-EPD-04593_KI_Office-Tables_073117.pdf</a>	oui	Internet v/ SCS Global services
Etats-Unis	2016	Align™ Open Binder	Allsteel Inc	étagères	Professionnel	ISO 14025 ISO 14040/44	non	<a href="https://www.scscertified.com/products/cert_pdfs/SCS-EPD-04297_Allsteel-Align-O-122016.pdf">https://www.scscertified.com/products/cert_pdfs/SCS-EPD-04297_Allsteel-Align-O-122016.pdf</a>	oui	Internet v/ SCS Global services
Etats-Unis	2016	MyWay® Lounge Seating	KI	canapé	Professionnel	ISO 14025 ISO 14040/44	non	<a href="https://www.scscertified.com/products/cert_pdfs/SCS-EPD-04115_KI-MyWay_080816.pdf">https://www.scscertified.com/products/cert_pdfs/SCS-EPD-04115_KI-MyWay_080816.pdf</a>	oui	Internet v/ SCS Global services
Etats-Unis	2011	P70 (143000438)	Steelcase	table	Professionnel	ISO 14025 ISO 14040/44	non	<a href="https://www.steelcase.com/content/uploads/sites/11/2015/01/P70-EPD.pdf">https://www.steelcase.com/content/uploads/sites/11/2015/01/P70-EPD.pdf</a>	oui	Internet v/ Steelcase
Etats-Unis	2012	Fusion Bench	Steelcase	bureau	Professionnel	ISO 14025 ISO 14040/44	non	<a href="https://www.steelcase.com/content/uploads/sites/11/2015/01/EMEA-FR-Fusion-Bench-EPD-1.pdf">https://www.steelcase.com/content/uploads/sites/11/2015/01/EMEA-FR-Fusion-Bench-EPD-1.pdf</a>	oui	Internet v/ Steelcase
Etats-Unis	2012	QiVi	Steelcase	chaise de bureau	Professionnel	ISO 14025 ISO 14040/44	non	<a href="https://www.steelcase.com/content/uploads/sites/11/2015/01/QiVi-EPD-201209-FR.pdf">https://www.steelcase.com/content/uploads/sites/11/2015/01/QiVi-EPD-201209-FR.pdf</a>	oui	Internet v/ Steelcase
Etats-Unis	2013	Activa (W6412700)	Steelcase	bureau	Professionnel	ISO 14025 ISO 14040/44	non	<a href="https://www.steelcase.com/content/uploads/sites/10/2015/01/Activa-EPD-2013-02-EN-final.pdf">https://www.steelcase.com/content/uploads/sites/10/2015/01/Activa-EPD-2013-02-EN-final.pdf</a>	oui	Internet v/ Steelcase
Etats-Unis	2014	Think (465 200 MP)	Steelcase	chaise de bureau	Professionnel	ISO 14025 ISO 14040/44	non	<a href="https://www.steelcase.com/content/uploads/sites/10/2015/01/EPD-Think.pdf">https://www.steelcase.com/content/uploads/sites/10/2015/01/EPD-Think.pdf</a>	oui	Internet v/ Steelcase
Etats-Unis	2012	Implicit	Steelcase	casier de rangement	Professionnel	ISO 14025 ISO 14040/44	non	<a href="https://www.steelcase.com/content/uploads/sites/2/2015/01/Implicit-melamine-EPD-201207-EN.pdf">https://www.steelcase.com/content/uploads/sites/2/2015/01/Implicit-melamine-EPD-201207-EN.pdf</a>	oui	Internet v/ Steelcase
Danemark	2016	Samba 500	Vermund Larsen A/S	chaise de bureau	Professionnel	ISO 14025	non	<a href="http://www.vela.eu/media/com_reditem/files/customfield/571/2c7798ddb123723b3115eb8bf6f6079bf3b97817.pdf">http://www.vela.eu/media/com_reditem/files/customfield/571/2c7798ddb123723b3115eb8bf6f6079bf3b97817.pdf</a>	oui	Internet
Turquie	2015	vitrA	Eczacıbaşı Building Products	meuble salle de bain	Domestique	ISO 14025 ISO 14040/44	non	<a href="https://www.forbo.com/flooring/en-au/environment/green-star/epd-s-environmental-product-declarations/p7m6me">https://www.forbo.com/flooring/en-au/environment/green-star/epd-s-environmental-product-declarations/p7m6me</a>	oui	Internet
Norvège	2013	HÅG H05 Communication 5370	Scandinavian Business Seating AS	chaise de bureau	Professionnel	ISO 14025 ISO 14044:2006	non	<a href="https://www.sorliepro.no/media/dokumenter/fff/hag-h05-communication-epd-miljodeklarasjon.pdf">https://www.sorliepro.no/media/dokumenter/fff/hag-h05-communication-epd-miljodeklarasjon.pdf</a>	oui	Internet
Norvège	2015	HÅG SoFi	Scandinavian Business Seating AS	chaise de bureau	Professionnel	ISO 14025 ISO 14044:2006	non	<a href="https://flokplatformprod.blob.core.windows.net/catalog/hag-sofi/EPD%20HAG%20SoFi.pdf">https://flokplatformprod.blob.core.windows.net/catalog/hag-sofi/EPD%20HAG%20SoFi.pdf</a>	oui	Internet

Norvège	2016	RBM ANA 4340	Flokk AS	chaise	Professionnel	ISO 14025 ISO 14044:2006	non	<a href="https://flokplatformprod.blob.core.window.s.net/catalog/rbm-ana/EPD%20-%20RBM%20Ana%204340%20-%202021-03-01.pdf">https://flokplatformprod.blob.core.window.s.net/catalog/rbm-ana/EPD%20-%20RBM%20Ana%204340%20-%202021-03-01.pdf</a>	oui	Internet
Norvège	2018	IRIS school furniture 5A4	Svenheim Møbelindustri AS	bibliothèque	Professionnel	ISO 14025 ISO 14044:2006	non	<a href="https://www.epd-norge.no/cabinet-and-plate-furniture/iris-school-furniture-5a4-w-shelves-glass-doors-hp-laminate-article1735-436.html">https://www.epd-norge.no/cabinet-and-plate-furniture/iris-school-furniture-5a4-w-shelves-glass-doors-hp-laminate-article1735-436.html</a> <a href="https://www.epd-norge.no/getfile.php/138451-1517566861/EPDer/M%C3%B8bler/Platem%C3%B8bler/NEPD-1492-505_IRIS-h--yskap-2A4-d--rer-nederst--3A4-glass-d--rer---verst.pdf">https://www.epd-norge.no/getfile.php/138451-1517566861/EPDer/M%C3%B8bler/Platem%C3%B8bler/NEPD-1492-505_IRIS-h--yskap-2A4-d--rer-nederst--3A4-glass-d--rer---verst.pdf</a>	oui	Internet
Norvège	2019	kove	Fora Form AS	canapé	Domestique	ISO 14025 ISO 14044:2006	non	<a href="https://www.epd-norge.no/getfile.php/1311342-1571062145/EPDer/M%C3%B8bler/Sittem%C3%B8bler/NEPD-1901-810_kove.pdf">https://www.epd-norge.no/getfile.php/1311342-1571062145/EPDer/M%C3%B8bler/Sittem%C3%B8bler/NEPD-1901-810_kove.pdf</a>	oui	Internet
Norvège	2019	Ark Table	Helland Møbler AS	table	Domestique	ISO 14025 ISO 14044:2006	non	<a href="https://www.epd-norge.no/getfile.php/1310588-1559804675/EPDer/M%C3%B8bler/Bord/NEPD-1794-761_Ark-Table.pdf">https://www.epd-norge.no/getfile.php/1310588-1559804675/EPDer/M%C3%B8bler/Bord/NEPD-1794-761_Ark-Table.pdf</a>	oui	Internet
Danemark	2017	Andreu World	Andreu World	table	Professionnel	ISO 14025 ISO 14040/44	non	<a href="http://www.globalgreentag.com/wp-content/uploads/2016/03/ISO14025EPDHO_WETempestFix@Evah27Oct2017_ALL_SIGNE_D.pdf">http://www.globalgreentag.com/wp-content/uploads/2016/03/ISO14025EPDHO_WETempestFix@Evah27Oct2017_ALL_SIGNE_D.pdf</a>	oui	Internet

Tableau 2 : Liste des ACV identifiées à l'international

### 5.3 Liste des procédés de la Base Impacts comptabilisés dans les graphiques de la partie 4.2

Nom du flux	Catégorisation (niveau 1)	Catégorisation (niveau 2)	Catégorisation (niveau 3)	Catégorisation (niveau 4)
Bois d'oeuvre de feuillus, 1kg, non spécifié	Bois	produit intermédiaire	bois massif, développement naturel	bois dur
Bois d'oeuvre de résineux, non spécifié, 1kg	Bois	produit intermédiaire	bois massif, développement naturel	bois tendre
Panneau de particules pour mobilier d'intérieur, sylviculture durable, 1kg, RER	Bois	produit intermédiaire	Bois dérivé	Panneau de particules
Aggloméré tubulaire, 4mm, sylviculture non durable, 1kg, RER	Bois	produit intermédiaire	Bois dérivé	panneau alvéolaire
Bois d'oeuvre de résineux, 1 pouce d'épaisseur, sylviculture non durable, 1kg, US	Bois	produit intermédiaire	bois massif, développement naturel	bois tendre
Panneau de fibres à haute densité (HDF), sylviculture durable, 1kg, RER	Bois	produit intermédiaire	Bois dérivé	panneau HDF
Panneau de fibres à moyenne densité (MDF), sylviculture durable, 1kg, RER	Bois	produit intermédiaire	Bois dérivé	MDF (medium density fiberboard), usage non spécifié
Panneau de fibres à moyenne densité (MDF), sylviculture non durable, 1kg, RER	Bois	produit intermédiaire	Bois dérivé	MDF (medium density fiberboard), usage non spécifié
Panneau de particules pour mobilier d'extérieur, revêtement mélaminé, sylviculture non durable, 1kg, RER	Bois	produit intermédiaire	Bois dérivé	Panneau de particules mélaminé
Panneau de particules pour mobilier de salle de bains, sylviculture durable, 1kg, RER	Bois	produit intermédiaire	Bois dérivé	Panneau de particules
Bois d'oeuvre de feuillus, 2 pouces d'épaisseur, sylviculture non durable, 1kg, RER	Bois	produit intermédiaire	bois massif, développement naturel	bois dur
Panneau de particules pour mobilier d'intérieur, sylviculture non durable, 1kg, RER	Bois	produit intermédiaire	Bois dérivé	Panneau de particules
Bois d'oeuvre de feuillus, 1 pouce d'épaisseur, sylviculture durable, 1kg, RER	Bois	produit intermédiaire	bois massif, développement naturel	bois dur

Aggloméré tubulaire, 3mm, sylviculture non durable, 1kg, RER	Bois	produit intermédiaire	Bois dérivé	panneau alvéolaire
Panneau de particules pour mobilier d'extérieur, sylviculture durable, 1kg, RER	Bois	produit intermédiaire	Bois dérivé	Panneau de particules
Aggloméré tubulaire, 3mm, sylviculture durable, 1kg, RER	Bois	produit intermédiaire	Bois dérivé	panneau alvéolaire
Bois d'oeuvre de résineux, 2 pouces d'épaisseur, sylviculture durable, 1kg, US	Bois	produit intermédiaire	bois massif, développement naturel	bois tendre
Bois d'oeuvre de résineux, 1 pouce d'épaisseur, sylviculture durable, 1kg, RER	Bois	produit intermédiaire	bois massif, développement naturel	bois tendre
Bois d'oeuvre de feuillus, 2 pouces d'épaisseur, sylviculture non durable, 1kg, US	Bois	produit intermédiaire	bois massif, développement naturel	bois dur
Panneau de fibres à haute densité (HDF), sylviculture non durable, 1kg, RER	Bois	produit intermédiaire	Bois dérivé	panneau HDF
Panneau de particules pour mobilier de salle de bains, revêtement mélaminé, sylviculture non durable, 1kg, RER	Bois	produit intermédiaire	Bois dérivé	Panneau de particules mélaminé
Panneau de particules pour mobilier de salle de bains, revêtement mélaminé, sylviculture durable, 1kg, RER	Bois	produit intermédiaire	Bois dérivé	Panneau de particules mélaminé
Panneau de particules pour mobilier d'extérieur, sylviculture non durable, 1kg, RER	Bois	produit intermédiaire	Bois dérivé	Panneau de particules
Bois d'oeuvre de feuillus, 2 pouces d'épaisseur, sylviculture durable, 1kg, US	Bois	produit intermédiaire	bois massif, développement naturel	bois dur
Panneau de particules pour mobilier de salle de bains, sylviculture non durable, 1kg, RER	Bois	produit intermédiaire	Bois dérivé	Panneau de particules
Aggloméré tubulaire, 8mm, sylviculture non durable, 1kg, RER	Bois	produit intermédiaire	Bois dérivé	panneau alvéolaire
Bois d'oeuvre de feuillus, 2 pouces d'épaisseur, sylviculture durable, 1kg, RER	Bois	produit intermédiaire	bois massif, développement naturel	bois dur
Palette en bois (EURO, 40% d'humidité), sylviculture durable, 1kg, RER	Bois	produit intermédiaire	Palette de transport	
Palette en bois (EURO, 40% d'humidité), sylviculture non durable, 1kg, RER	Bois	produit intermédiaire	Palette de transport	

Bois d'oeuvre de résineux, 1 pouce d'épaisseur, sylviculture durable, 1kg, US	Bois	produit intermédiaire	bois massif, développement naturel	bois tendre
Bois d'oeuvre de résineux, 1 pouce d'épaisseur, sylviculture non durable, 1kg, RER	Bois	produit intermédiaire	bois massif, développement naturel	bois tendre
Bois d'oeuvre de résineux, 2 pouces d'épaisseur, sylviculture durable, 1kg, RER	Bois	produit intermédiaire	bois massif, développement naturel	bois tendre
Contreplaqué, sylviculture non durable, 1kg, RER	Bois	produit intermédiaire	Bois dérivé	Contreplaqué
Aggloméré tubulaire, 8mm, sylviculture durable, 1kg, RER	Bois	produit intermédiaire	Bois dérivé	panneau alvéolaire
Bois d'oeuvre de feuillus, 1 pouce d'épaisseur, sylviculture non durable, 1kg, RER	Bois	produit intermédiaire	bois massif, développement naturel	bois dur
Panneau de particules pour mobilier d'extérieur, revêtement mélaminé, sylviculture durable, 1kg, RER	Bois	produit intermédiaire	Bois dérivé	Panneau de particules mélaminé
Panneau de fibres à moyenne densité (MDF), enduit, sylviculture durable, 1kg, RER	Bois	produit intermédiaire	Bois dérivé	MDF (medium density fiberboard), usage non spécifié
Bois d'oeuvre de résineux, 2 pouces d'épaisseur, sylviculture non durable, 1kg, RER	Bois	produit intermédiaire	bois massif, développement naturel	bois tendre
Contreplaqué, sylviculture durable, 1kg, RER	Bois	produit intermédiaire	Bois dérivé	Contreplaqué
Aggloméré tubulaire, 4mm, sylviculture durable, 1kg, RER	Bois	produit intermédiaire	Bois dérivé	panneau alvéolaire
Bois d'oeuvre de feuillus, 1 pouce d'épaisseur, sylviculture non durable, 1kg, US	Bois	produit intermédiaire	bois massif, développement naturel	bois dur
Bois d'oeuvre de résineux, 2 pouces d'épaisseur, sylviculture non durable, 1kg, US	Bois	produit intermédiaire	bois massif, développement naturel	bois tendre
Panneau de fibres à moyenne densité (MDF), enduit, sylviculture non durable, 1kg, RER	Bois	produit intermédiaire	Bois dérivé	MDF (medium density fiberboard), usage non spécifié
Bois d'oeuvre de feuillus, 1 pouce d'épaisseur, sylviculture durable, 1kg, US	Bois	produit intermédiaire	bois massif, développement naturel	bois dur
Panneau de particules pour mobilier d'intérieur, revêtement mélaminé, sylviculture non durable, 1kg, RER	Bois	produit intermédiaire	Bois dérivé	Panneau de particules mélaminé
Panneau de particules pour mobilier d'intérieur, revêtement mélaminé, sylviculture durable, 1kg, RER	Bois	produit intermédiaire	Bois dérivé	Panneau de particules mélaminé

Nom du flux	Catégorisation (niveau 1)	Catégorisation (niveau 2)	Catégorisation (niveau 3)
Peinture pour cuir, non spécifiée	Cuir	mise en forme	Enduction
Tannage du cuir (Croûte de cuir), non spécifié	Cuir	produit intermédiaire	Cuir tanné, bovin
Finition post-tannage du cuir, non spécifié	Cuir	mise en forme	Finissage
Finition post-tannage du cuir (Croûte de cuir, tannage au chrome, traitement optimal des eaux usées), RAS	Cuir	mise en forme	Finissage
Tannage "wet blue" du cuir (Croûte de cuir, tannage au chrome, traitement optimal des eaux usées), RER	Cuir	produit intermédiaire	Cuir tanné, bovin
Finition post-tannage du cuir (Croûte de cuir, tannage au chrome, aucun traitement des eaux usées), RAS	Cuir	mise en forme	Finissage
Tannage "wet white" du cuir (Croûte de cuir, tannage aux aldéhydes, traitement moyen des eaux usées), RER	Cuir	produit intermédiaire	Cuir tanné, bovin
Tannage "wet white" du cuir (Croûte de cuir, tannage aux aldéhydes, traitement optimal des eaux usées), RAS	Cuir	produit intermédiaire	Cuir tanné, bovin
Finition post-tannage du cuir (Croûte de cuir, tannage aux aldéhydes, traitement optimal des eaux usées), RER	Cuir	mise en forme	Finissage
Tannage "wet white" du cuir (Croûte de cuir, tannage aux aldéhydes, aucun traitement des eaux usées), RER	Cuir	produit intermédiaire	Cuir tanné, bovin
Tannage "wet white" du cuir (Croûte de cuir, tannage aux aldéhydes, aucun traitement des eaux usées), RAS	Cuir	produit intermédiaire	Cuir tanné, bovin
Tannage "wet blue" du cuir (Croûte de cuir, tannage au chrome, traitement optimal des eaux usées), RAS	Cuir	produit intermédiaire	Cuir tanné, bovin
Finition post-tannage du cuir (Croûte de cuir, tannage au chrome, aucun traitement des eaux usées), RER	Cuir	mise en forme	Finissage
Tannage "wet white" du cuir (Croûte de cuir, tannage aux aldéhydes, traitement moyen des eaux usées), RAS	Cuir	produit intermédiaire	Cuir tanné, bovin
Peinture pour cuir (laques PVC), RAS	Cuir	mise en forme	Enduction
Finition post-tannage du cuir (Croûte de cuir, tannage aux aldéhydes, aucun traitement des eaux usées), RAS	Cuir	mise en forme	Finissage
Tannage "wet white" du cuir (Croûte de cuir, tannage aux aldéhydes, traitement optimal des eaux usées), RER	Cuir	produit intermédiaire	Cuir tanné, bovin



Finition post-tannage du cuir (Croûte de cuir, tannage au chrome, traitement moyen des eaux usées), RAS	Cuir	mise en forme	Finissage
Tannage "wet blue" du cuir (Croûte de cuir, tannage au chrome, traitement moyen des eaux usées), RAS	Cuir	produit intermédiaire	Cuir tanné, bovin
Traitement de surface du cuir, RER	Cuir	mise en forme	Ponçage
Tannage "wet blue" du cuir (Croûte de cuir, tannage au chrome, aucun traitement des eaux usées), RAS	Cuir	produit intermédiaire	Cuir tanné, bovin
Tannage "wet blue" du cuir (Croûte de cuir, tannage au chrome, traitement moyen des eaux usées), RER	Cuir	produit intermédiaire	Cuir tanné, bovin
Peinture pour cuir (laques PU), RAS	Cuir	mise en forme	Enduction
Finition post-tannage du cuir (Croûte de cuir, tannage au chrome, traitement moyen des eaux usées), RER	Cuir	mise en forme	Finissage
Finition post-tannage du cuir (Croûte de cuir, tannage aux aldéhydes, traitement moyen des eaux usées), RER	Cuir	mise en forme	Finissage
Peinture pour cuir (laques PVC), RER	Cuir	mise en forme	Enduction
Finition post-tannage du cuir (Croûte de cuir, tannage aux aldéhydes, aucun traitement des eaux usées), RER	Cuir	mise en forme	Finissage
Tannage "wet blue" du cuir (Croûte de cuir, tannage au chrome, aucun traitement des eaux usées), RER	Cuir	produit intermédiaire	Cuir tanné, bovin
Finition post-tannage du cuir (Croûte de cuir, tannage au chrome, traitement optimal des eaux usées), RER	Cuir	mise en forme	Finissage
Peinture pour cuir (laques PU), RER	Cuir	mise en forme	Enduction
Finition post-tannage du cuir (Croûte de cuir, tannage aux aldéhydes, traitement moyen des eaux usées), RAS	Cuir	mise en forme	Finissage
Traitement de surface, RAS	Cuir	mise en forme	Ponçage
Finition post-tannage du cuir (Croûte de cuir, tannage aux aldéhydes, traitement optimal des eaux usées), RAS	Cuir	mise en forme	Finissage

Nom du flux	Catégorisation (niveau 1)	Catégorisation (niveau 2)	Catégorisation (niveau 3)
Aluminium, profilé extrudé	Metal	Aluminium	produit intermédiaire
Aluminium, tôle	Metal	Aluminium	produit intermédiaire
Acier non spécifié pour meuble - moyen	Metal	Acier	produit intermédiaire
Acier, rouleaux, à revêtement organique pour EEE (50% de recyclage)	Metal	Acier	produit intermédiaire
Acier, rouleaux, galvanisé à chaud pour habillage (0% de recyclage)	Metal	Acier	produit intermédiaire
Acier, rouleaux, galvanisé à chaud pour meuble (100% de recyclage)	Metal	Acier	produit intermédiaire
Acier, rouleaux, galvanisé à chaud pour EEE (50% de recyclage)	Metal	Acier	produit intermédiaire
Acier inoxydable, rouleaux, laminés à froid (304) pour habillage (0% de recyclage)	Metal	Acier	produit intermédiaire
Acier inoxydable, rouleaux, laminés à froid (304) pour EEE (50% de recyclage)	Metal	Acier	produit intermédiaire
Acier inoxydable, rouleaux, laminés à froid (304) pour meuble (100% de recyclage)	Metal	Acier	produit intermédiaire
Chariotage de pièces en acier (5% de perte), GLO	Metal	Acier	mise en forme
Acier, rouleaux, chromé (ECCS) pour EEE (50% de recyclage)	Metal	Acier	produit intermédiaire
Acier, rouleaux, chromé (ECCS) (100% de recyclage) pour meuble	Metal	Acier	produit intermédiaire
Acier, rouleaux, étamé pour emballage industriel (39.3% de recyclage)	Metal	Acier	produit intermédiaire
Acier, rouleaux, étamé pour emballage ménager (66.7% de recyclage)	Metal	Acier	produit intermédiaire
Acier, rouleaux, étamé pour tout emballage (54% de recyclage)	Metal	Acier	produit intermédiaire
Acier, rouleaux, finis laminés à froid pour EEE (50% de recyclage)	Metal	Acier	produit intermédiaire
Acier, rouleaux, finis laminés à froid pour habillage (0% de recyclage)	Metal	Acier	produit intermédiaire
Acier, rouleaux, finis laminés à froid (100% recyclage) pour meuble	Metal	Acier	produit intermédiaire
Acier, fil machine pour EEE (50% de recyclage)	Metal	Acier	produit intermédiaire
Frottage de tôle d'acier (débarbage), GLO	Metal	Acier	mise en forme
Galvanisation de tôle d'acier, GLO	Metal	Acier	mise en forme

Chariotage de pièces en acier (10% de perte), GLO	Metal	Acier	mise en forme
Acier, rouleaux, à revêtement organique (100% de recyclage) pour meuble	Metal	Acier	produit intermédiaire
Acier, rouleaux, laminés à froid pour habillage (0% de recyclage)	Metal	Acier	produit intermédiaire
Acier, rouleaux, laminés à froid pour meuble (100% de recyclage)	Metal	Acier	produit intermédiaire
Acier, rouleaux, laminés à froid pour EEE (50% de recyclage)	Metal	Acier	produit intermédiaire
Acier, rouleaux, laminés à chaud pour meuble (100% de recyclage)	Metal	Acier	produit intermédiaire
Plomb	Metal	Autre métal non-ferreux	produit intermédiaire
Laminage à froid (impact modéré)	Metal	Mise en forme non spécifique	
Monel (alliage de nickel)	Metal	Autre métal non-ferreux	produit intermédiaire
Titane	Metal	Autre métal non-ferreux	produit intermédiaire
Emboutissage de tôle (20% de pertes)	Metal	Mise en forme non spécifique	
Moulage (impact réduit)	Metal	Mise en forme non spécifique	
Tournage (impact élevé)	Metal	Mise en forme non spécifique	
Perçage du métal (impact élevé)	Metal	Mise en forme non spécifique	
Mix cuivre (99,999% issu de l'électrolyse)	Metal	Autre métal non-ferreux	produit intermédiaire
Laminage à chaud (impact élevé)	Metal	Mise en forme non spécifique	
Laminage à froid (impact élevé)	Metal	Mise en forme non spécifique	
Zamak - alliage de zinc (ZnAlMgCu)	Metal	Autre métal non-ferreux	produit intermédiaire
Tournage (impact modéré)	Metal	Mise en forme non spécifique	
Moulage (impact élevé)	Metal	Mise en forme non spécifique	
Métallisation (estimation)	Metal	Mise en forme non spécifique	
Perçage du métal (impact modéré)	Metal	Mise en forme non spécifique	
Laiton (CuZn20)	Metal	Autre métal non-ferreux	produit intermédiaire
Laminage à chaud (impact modéré)	Metal	Mise en forme non spécifique	

Nom du flux	Catégorisation (niveau 1)	Catégorisation (niveau 2)	Catégorisation (niveau 3)
Polyethylene terephthalate, granulate, bottle grade, at plant	Plastique	Thermoplastiques	produit intermédiaire
Injection moulage d une pièce en plastique	Plastique	Thermoplastiques	Mise en forme
Acrylonitrile-butadiene-styrene granulate (ABS)	Plastique	Elastomères	produit intermédiaire
Polyethylene high density granulate (PE-HD)	Plastique	Thermoplastiques	produit intermédiaire
PP injection moulding	Plastique	Thermoplastiques	produit intermédiaire
Polystyrene granulate (PS)	Plastique	Thermoplastiques	produit intermédiaire
Polybutadiene granulate (PB)	Plastique	Elastomères	produit intermédiaire
Styreneacrylonitrile (SAN)	Plastique	Thermoplastiques	produit intermédiaire
Plastic part (unspecific, injection moulding)	Plastique	Thermoplastiques	Mise en forme
Polyvinylchloride granulate (Suspension, S-PVC)	Plastique	Thermoplastiques	produit intermédiaire
Polystyrene expandable granulate (EPS)	Plastique	Thermoplastiques	produit intermédiaire
Nylon 6.6 granulate (PA 6.6)	Plastique	Thermoplastiques	produit intermédiaire
PP pipe extrusion	Plastique	Thermoplastiques	produit intermédiaire
Polyvinylchloride granulate (Emulsion, E-PVC)	Plastique	Thermoplastiques	produit intermédiaire
HDPE pipe extrusion	Plastique	Thermoplastiques	produit intermédiaire
Polyurethane flexible foam (PU)	Plastique	Thermodurs	produit intermédiaire
Polycarbonate granulate (PC)	Plastique	Thermoplastiques	produit intermédiaire
Butadiene	Plastique	Elastomères	produit intermédiaire
PVC pipe extrusion	Plastique	Thermoplastiques	produit intermédiaire
Polypropylene granulate (PP)	Plastique	Thermoplastiques	produit intermédiaire
Polyethylene low linear density granulate (PE-LLD)	Plastique	Thermoplastiques	produit intermédiaire
HDPE injection moulding	Plastique	Thermoplastiques	produit intermédiaire
Polyethylene terephthalate bottle (PET)	Plastique	Thermoplastiques	produit intermédiaire
Butyl rubber - Isobutylene Isoprene Rubber (IIR) by emulsion polymerization	Plastique	Elastomères	produit intermédiaire
Polyethylene terephthalate granulate (PET, amorph)	Plastique	Thermoplastiques	produit intermédiaire
PVC injection moulding	Plastique	Thermoplastiques	produit intermédiaire
Plastic extrusion (unspecific)	Plastique	Thermoplastiques	Mise en forme

Polyethylene low density granulate (PE-LD)	Plastique	Thermoplastiques	produit intermédiaire
PET injection stretch blow moulding	Plastique	Thermoplastiques	produit intermédiaire
Nylon 6 granulate (PA 6)	Plastique	Thermoplastiques	produit intermédiaire
Polyurethane rigid foam (PU)	Plastique	Thermodurs	produit intermédiaire
PEX pipe extrusion	Plastique	Thermoplastiques	produit intermédiaire
Epoxy resin	Plastique	Thermodurs	produit intermédiaire
PVC film (calendering)	Plastique	Thermoplastiques	produit intermédiaire
Polyvinylchloride resin (B-PVC)	Plastique	Thermoplastiques	produit intermédiaire
Polymethylmethacrylate-ball (PMMA)	Plastique	Thermoplastiques	produit intermédiaire
Styrene-Butadiene Rubber (SBR) Mix	Plastique	Elastomères	produit intermédiaire
Styrene butadiene copolymer (SBS)	Plastique	Elastomères	produit intermédiaire
Polytetrafluoroethylene granulate (PTFE) Mix	Plastique	Thermodurs	produit intermédiaire
Polypropylene / Ethylene Propylene Diene Elastomer Granulate (PP/EPDM) Mix	Plastique	Thermoplastiques	produit intermédiaire
Polyoxymethylene granulate (POM)	Plastique	Thermoplastiques	produit intermédiaire
Polyester Resin unsaturated (UP)	Plastique	Thermodurs	produit intermédiaire
Polybutadiene rubber	Plastique	Elastomères	produit intermédiaire
Nitrile-Butadiene-Rubber (NBR)	Plastique	Elastomères	produit intermédiaire
Natural rubber (NR)	Plastique	Elastomères	produit intermédiaire
Infrared Thermoforming (PMMA Part, Quartz at 1400°F/760°C)	Plastique	Thermoplastiques	Mise en forme
Infrared Thermoforming (LD-PE Part, Ceramic at 950°F/510°C)	Plastique	Thermoplastiques	Mise en forme
Ethylene vinyl acetate copolymer (72% ethylene, 28% vinyl acetate)	Plastique	Thermodurs	produit intermédiaire
EPS-Foam (expanded polystyrene foam (PS 12))	Plastique	Thermoplastiques	produit intermédiaire

Nom du flux	Catégorisation (niveau 1)	Catégorisation (niveau 2)	Catégorisation (niveau 3)
Mélange laque/vernis moyen	Produit chimique	Produit de préparation et de finition pour chaussure et meuble	Vernis et laque
Mélange laque/vernis maximum	Produit chimique	Produit de préparation et de finition pour chaussure et meuble	Vernis et laque
Mélange adhésif PU maximum	Produit chimique	Produit de préparation et de finition pour chaussure et meuble	Colle
Mélange adhésif PU moyen	Produit chimique	Produit de préparation et de finition pour chaussure et meuble	Colle
Mélange adhésif maximum	Produit chimique	Produit de préparation et de finition pour chaussure et meuble	Colle
Finition maximum	Produit chimique	Produit de préparation et de finition pour chaussure et meuble	Finition
Finition moyen	Produit chimique	Produit de préparation et de finition pour chaussure et meuble	Finition
Mélange adhésif moyen	Produit chimique	Produit de préparation et de finition pour chaussure et meuble	Colle
Adhésif acrylique à base d'eau pour revêtement PVC, GLO	Produit chimique	Produit de préparation et de finition pour chaussure et meuble	Colle
Adhésif époxy simple à 2 composants, GLO	Produit chimique	Produit de préparation et de finition pour chaussure et meuble	Colle
Laque PU noire, GLO	Produit chimique	Produit de préparation et de finition pour chaussure et meuble	Vernis et laque
Adhésif PUR bi-composant à base de polyéther et d'huile de ricin, GLO	Produit chimique	Produit de préparation et de finition pour chaussure et meuble	Colle
Adhésif chloroprène à base solvant résistant à la chaleur, GLO	Produit chimique	Produit de préparation et de finition pour chaussure et meuble	Colle
Adhésif sensible à la pression à base de caoutchouc naturel, GLO	Produit chimique	Produit de préparation et de finition pour chaussure et meuble	Colle
Adhésif polyuréthane à base solvant pour l'industrie de la chaussure, GLO	Produit chimique	Produit de préparation et de finition pour chaussure et meuble	Colle
Finition Acrylique, GLO	Produit chimique	Produit de préparation et de finition pour chaussure et meuble	Finition
Vernis PU, GLO	Produit chimique	Produit de préparation et de finition pour chaussure et meuble	Vernis et laque
Adhésif PVAc, GLO	Produit chimique	Produit de préparation et de finition pour chaussure et meuble	Colle
Adhésifs de laminage à réticulation UV, GLO	Produit chimique	Produit de préparation et de finition pour chaussure et meuble	Colle
Thermofusible à base d'EVA, GLO	Produit chimique	Produit de préparation et de finition pour chaussure et meuble	Colle
Adhésif en dispersion PUR, GLO	Produit chimique	Produit de préparation et de finition pour chaussure et meuble	Colle
Mélange Adhésif Epoxy, GLO	Produit chimique	Produit de préparation et de finition pour chaussure et meuble	Colle
Adhésif PVC, GLO	Produit chimique	Produit de préparation et de finition pour chaussure et meuble	Colle
Adhésif pour cuir à base de caoutchouc nitrile, GLO	Produit chimique	Produit de préparation et de finition pour chaussure et meuble	Colle

Thermofusible polyester pour l'industrie textile, GLO	Produit chimique	Produit de préparation et de finition pour chaussure et meuble	Colle
Vernis Acrylique, GLO	Produit chimique	Produit de préparation et de finition pour chaussure et meuble	Vernis et laque
Adhésif phénoplaste au caoutchouc nitrile, GLO	Produit chimique	Produit de préparation et de finition pour chaussure et meuble	Colle
Finition PU, GLO	Produit chimique	Produit de préparation et de finition pour chaussure et meuble	Finition
Adhésif polyuréthane à cristallisation, GLO	Produit chimique	Produit de préparation et de finition pour chaussure et meuble	Colle
Finition Polyester, GLO	Produit chimique	Produit de préparation et de finition pour chaussure et meuble	Finition
Adoucissant liquide	Produit chimique	Produit de nettoyage et d'hygiène	
Désinfectant	Produit chimique	Produit de nettoyage et d'hygiène	
Détergent sanitaire	Produit chimique	Produit de nettoyage et d'hygiène	
Bicarbonate de soude	Produit chimique	Produit de nettoyage et d'hygiène	
Nettoyant multi usages	Produit chimique	Produit de nettoyage et d'hygiène	
Nettoyant sols	Produit chimique	Produit de nettoyage et d'hygiène	
Gel douche	Produit chimique	Produit de nettoyage et d'hygiène	
Chlore	Produit chimique	Produit de nettoyage et d'hygiène	
Floculant	Produit chimique	Produit de nettoyage et d'hygiène	
Lessive poudre	Produit chimique	Produit de nettoyage et d'hygiène	
Lessive liquide	Produit chimique	Produit de nettoyage et d'hygiène	
Vinaigre blanc	Produit chimique	Produit de nettoyage et d'hygiène	
Shampooing	Produit chimique	Produit de nettoyage et d'hygiène	
Savon solide	Produit chimique	Produit de nettoyage et d'hygiène	
Savon liquide	Produit chimique	Produit de nettoyage et d'hygiène	
Produit vitre	Produit chimique	Produit de nettoyage et d'hygiène	
Produit vaisselle liquide	Produit chimique	Produit de nettoyage et d'hygiène	
Produit javellisé en solution	Produit chimique	Produit de nettoyage et d'hygiène	
Produit javellisé en pastille	Produit chimique	Produit de nettoyage et d'hygiène	
Produit chimique générique	Produit chimique	Produit de nettoyage et d'hygiène	

Nom du flux	Catégorisation (niveau 1)	Catégorisation (niveau 2)	Catégorisation (niveau 3)
Fibres de verre (haute résistance)	Resine, fibre, charge	Fibre	produit intermédiaire
Fibre de carbone (CF, depuis PAN, fibres courtes)	Resine, fibre, charge	Fibre	produit intermédiaire
Pultrusion	Resine, fibre, charge	Mise en forme composites	
Oxyde de zinc (depuis zinc raffiné)	Resine, fibre, charge	Charge	produit intermédiaire
Soufre (élémentaire) à la raffinerie	Resine, fibre, charge	Charge	produit intermédiaire
Résine phénolique (concentration : 45%)	Resine, fibre, charge	Résine	produit intermédiaire
Résine de mélamine (MF)	Resine, fibre, charge	Résine	produit intermédiaire
Mousse d'urée-formaldéhyde projetée in situ	Resine, fibre, charge	Résine	produit intermédiaire
Thermocompression	Resine, fibre, charge	Mise en forme composites	
Fibres de verre (faible résistance)	Resine, fibre, charge	Fibre	produit intermédiaire
Fibre de carbone (CF, depuis PAN, haute résistance, fibres longues)	Resine, fibre, charge	Fibre	produit intermédiaire
Oxyde de zinc	Resine, fibre, charge	Charge	produit intermédiaire
Noir de carbone (noir de fourneau ; usage général)	Resine, fibre, charge	Charge	produit intermédiaire

Nom du flux	Catégorisation (niveau 1)	Catégorisation (niveau 2)	Catégorisation (niveau 3)
Verre plat moyen	Verre	produit intermédiaire	Verre plat
Verre de sécurité laminé, RER	Verre	produit intermédiaire	Verre plat
Verre d'emballage, RER	Verre	produit intermédiaire	Verre d'emballage
Cristal/Verre au plomb, RER	Verre	produit intermédiaire	Cristal
Verre courbé, RER	Verre	produit intermédiaire	Verre plat
Verre flotté plat, RER	Verre	produit intermédiaire	Verre plat
Verre à motifs, RER	Verre	produit intermédiaire	Verre plat
Verre renforcé (verre monocouche de sécurité-ESG) (épaisseur 1 mm; densité 2.5 kg/m2), RER	Verre	produit intermédiaire	Verre plat



Nom du flux	Catégorisation (niveau 1)	Catégorisation (niveau 2)	Catégorisation (niveau 3)
Complexe (mousse polyuréthane de 1.5 mm d'épaisseur, support textile polyester de 110 g/m²)	Textile	produit intermediaire	Complexes textiles
Tissu laminé avec membrane polyuréthane (PU)	Textile	produit intermediaire	Tissu lamine avec membrane
Tissu laminé avec membrane polytétrafluoroéthylène (PTFE)	Textile	produit intermediaire	Tissu lamine avec membrane
Complexe (mousse polyuréthane de 2.2 mm d'épaisseur, support textile polyester de 110 g/m²)	Textile	produit intermediaire	Complexes textiles
Complexe (mousse polyuréthane de 1.5 mm d'épaisseur, support textile polyamide/élasthanne de 75 g/m²)	Textile	produit intermediaire	Complexes textiles
Complexe (mousse polyuréthane de 2.2 mm d'épaisseur, support textile polyamide/élasthanne de 75 g/m²)	Textile	produit intermediaire	Complexes textiles
Complexe (mousse polyuréthane de 3.2 mm d'épaisseur, support textile polyester de 110 g/m²)	Textile	produit intermediaire	Complexes textiles
Complexe (mousse polyuréthane de 3.2 mm d'épaisseur, support textile polyamide/élasthanne de 75 g/m²)	Textile	produit intermediaire	Complexes textiles
Filament de viscose	Textile	Matieres	Matieres synthetiques et artificielles
Filament d'acrylique	Textile	Matieres	Matieres synthetiques et artificielles
Fil de cachemire	Textile	Matieres	Matieres naturelles
Filé de fibres d'acrylique	Textile	Matieres	Filés de fibres synthétiques et artificiels
Filament bi-composant polypropylène/polyamide	Textile	Matieres	Matieres synthetiques et artificielles
Filé de fibres de polyéthylène	Textile	Matieres	Filés de fibres synthétiques et artificiels
Fil de soie	Textile	Matieres	Matieres naturelles
Filament de polyuréthane	Textile	Matieres	Matieres synthetiques et artificielles
Fil de lin (étoupe)	Textile	Matieres	Matieres naturelles
Filament de polypropylène	Textile	Matieres	Matieres synthetiques et artificielles
Filé de fibres de viscose	Textile	Matieres	Filés de fibres synthétiques et artificiels
Filé de fibres d'aramide	Textile	Matieres	Filés de fibres synthétiques et artificiels
Filé de fibres de polyamide 66	Textile	Matieres	Filés de fibres synthétiques et artificiels
Fil de laine de mouton	Textile	Matieres	Matieres naturelles
Fil de laine de chameau	Textile	Matieres	Matieres naturelles
Filament de polyéthylène	Textile	Matieres	Matieres synthetiques et artificielles
Filament d'aramide	Textile	Matieres	Matieres synthetiques et artificielles

Filament de polyamide 66	Textile	Matieres	Matieres synthetiques et artificielles
Fil de chanvre	Textile	Matieres	Matieres naturelles
Fil de lin (filasse)	Textile	Matieres	Matieres naturelles
Filament de polylactide	Textile	Matieres	Matieres synthetiques et artificielles
Filé de fibres de polyester	Textile	Matieres	Filés de fibres synthétiques et artificiels
Fil d'angora	Textile	Matieres	Matieres naturelles
Fil de jute	Textile	Matieres	Matieres naturelles
Tissu enduit acrylique	Textile	produit intermediaire	Tissu enduit
Tissu enduit polychlorure de vinyle (PVC)	Textile	produit intermediaire	Tissu enduit
Tissu enduit polyuréthane (PU)	Textile	produit intermediaire	Tissu enduit
Production de filament de polyester recyclé (recyclage chimique complet), traitement de bouteilles post-consommation, inventaire partiellement agrégé	Textile	Matieres	Matieres recyclees
Production de fil de polyamide recyclé (recyclage mécanique), traitement de déchets de production textiles, inventaire partiellement agrégé	Textile	Matieres	Matieres recyclees
Production de fil de laine recyclé (recyclage mécanique), traitement de déchets de production textiles, inventaire partiellement agrégé	Textile	Matieres	Matieres recyclees
Filament de polyester, inventaire partiellement agrégé	Textile	Matieres	Matieres synthetiques et artificielles
Production de fil de coton recyclé (recyclage mécanique), traitement de déchets textiles post-consommation, inventaire partiellement agrégé	Textile	Matieres	Matieres recyclees
Production de fil d'acrylique recyclé (recyclage mécanique), traitement de déchets de production textiles, inventaire partiellement agrégé	Textile	Matieres	Matieres recyclees
Production de fil de viscose recyclé (recyclage mécanique), traitement de déchets de production textiles, inventaire partiellement agrégé	Textile	Matieres	Matieres recyclees
Production de fil de coton recyclé (recyclage mécanique), traitement de déchets de production textiles, inventaire partiellement agrégé	Textile	Matieres	Matieres recyclees

Production de filament de polyester recyclé (recyclage mécanique), traitement de bouteilles post-consommation, inventaire partiellement agrégé	Textile	Matieres	Matieres recyclees
Production de fibres recyclées, traitement de déchets textiles post-consommation (recyclage mécanique), inventaire partiellement agrégé	Textile	Matieres	Matieres recyclees
Fil de coton conventionnel, inventaire partiellement agrégé	Textile	Matieres	Matieres naturelles
Feuille de néoprène, inventaire agrégé	Textile	Matieres	Matieres synthetiques et artificielles
Fibres de kapok, inventaire agrégé	Textile	Matieres	Matieres naturelles
Fil de laine de mouton Mérinos, inventaire partiellement agrégé	Textile	Matieres	Matieres naturelles
Filament de polytéréphtalate de butylène (PBT), inventaire agrégé	Textile	Matieres	Matieres synthetiques et artificielles
Filament de polytriméthylène téréphtalate (PTT), inventaire partiellement agrégé	Textile	Matieres	Matieres synthetiques et artificielles
Plume de canard, inventaire agrégé	Textile	Matieres	Matieres naturelles
Production de filament de polyamide recyclé (recyclage chimique), traitement de déchets issus de filets de pêche, de tapis et de déchets de production, inventaire partiellement agrégé	Textile	Matieres	Matieres recyclees
Production de filament de polyester recyclé (recyclage chimique partiel), traitement de bouteilles post-consommation, inventaire partiellement agrégé	Textile	Matieres	Matieres recyclees

Nom du flux	Catégorisation (niveau 1)	Catégorisation (niveau 2)	Catégorisation (niveau 3)
Broderie	Textile	Mise en forme	Broderie
Encollage	Textile	Mise en forme	Encollage
Non tissé	Textile	Mise en forme	Non-tisse
Dentelle	Textile	Mise en forme	Dentelle
Tricotage chaussant	Textile	Mise en forme	Tricotage
Tricotage	Textile	Mise en forme	Tricotage
Confection (jeans)	Textile	Mise en forme	Confection de vêtements
Confection (gilet, jupe, pantalon, pull)	Textile	Mise en forme	Confection de vêtements
Confection (débardeur, tee-shirt, combinaison)	Textile	Mise en forme	Confection de vêtements
Confection (ceinture, châle, chapeau, sac, écharpe)	Textile	Mise en forme	Confection de vêtements
Tissage (ameublement)	Textile	Mise en forme	Tissage
Confection (chemisier, manteau, veste, cape, robe)	Textile	Mise en forme	Confection de vêtements
Tissage (habillement)	Textile	Mise en forme	Tissage
Encollage, fibres naturelles, inventaire partiellement agrégé	Textile	Mise en forme	Encollage
Encollage, fibres synthétiques, inventaire partiellement agrégé	Textile	Mise en forme	Encollage
Production d'un non-tissé aiguilleté, inventaire désagrégé	Textile	Mise en forme	Non-tisse
Production de bande auto-agrippante, inventaire partiellement agrégé	Textile	Mise en forme	Bande auto-agrippante
Tressage, inventaire désagrégé	Textile	Mise en forme	
Tricotage circulaire, inventaire désagrégé	Textile	Mise en forme	Tricotage
Tricotage fully-fashioned, inventaire désagrégé	Textile	Mise en forme	Tricotage
Tricotage rectiligne, inventaire désagrégé	Textile	Mise en forme	Tricotage
Tricotage sans couture, inventaire désagrégé	Textile	Mise en forme	Tricotage
Tricotage, mailles jetées (indémaillable), inventaire désagrégé	Textile	Mise en forme	Tricotage

Nom du flux	Catégorisation (niveau 1)	Catégorisation (niveau 2)	Catégorisation (niveau 3)	Catégorisation (niveau 4)
Mercerisage, procédé majorant, traitement moyen des eaux usées	Textile	Ennoblement	Appret chimique	Mercerisage
Impression pigmentaire, procédé représentatif, traitement très efficace des eaux usées	Textile	Ennoblement	Impression	Impression pigmentaire
Teinture sur fil, procédé majorant, traitement inefficace des eaux usées	Textile	Ennoblement	Teinture	Teinture sur fil
Apprêt anti-acarien, procédé représentatif, traitement inefficace des eaux usées	Textile	Ennoblement	Appret chimique	Apprêt anti-acarien
Impression fixé-lavé, procédé majorant, traitement très efficace des eaux usées	Textile	Ennoblement	Impression	Impression fixé-lavé
Teinture sur article, procédé majorant, traitement inefficace des eaux usées	Textile	Ennoblement	Teinture	Teinture sur article
Apprêt anti-tache, procédé majorant, traitement inefficace des eaux usées	Textile	Ennoblement	Appret chimique	Apprêt anti-tache
Dé lavage mécanique, procédé majorant, traitement moyen des eaux usées	Textile	Ennoblement	Dé lavage	Dé lavage mécanique
Impression pigmentaire, procédé représentatif, traitement inefficace des eaux usées	Textile	Ennoblement	Impression	Impression pigmentaire
Apprêt anti-tache, procédé majorant, traitement moyen des eaux usées	Textile	Ennoblement	Appret chimique	Apprêt anti-tache
Dé lavage chimique, procédé représentatif, traitement très efficace des eaux usées	Textile	Ennoblement	Dé lavage	Dé lavage chimique
Impression pigmentaire, procédé majorant, traitement très efficace des eaux usées	Textile	Ennoblement	Impression	Impression pigmentaire
Teinture sur article, procédé majorant, traitement moyen des eaux usées	Textile	Ennoblement	Teinture	Teinture sur article
Impression fixé-lavé, procédé représentatif, traitement moyen des eaux usées	Textile	Ennoblement	Impression	Impression fixé-lavé
Apprêt retardateur de flamme, procédé majorant, traitement inefficace des eaux usées	Textile	Ennoblement	Appret chimique	Apprêt retardateur
Teinture sur fil, procédé majorant, traitement très efficace des eaux usées	Textile	Ennoblement	Teinture	Teinture sur fil
Teinture sur étoffe, procédé représentatif, traitement très efficace des eaux usées	Textile	Ennoblement	Teinture	Teinture sur étoffe
Apprêt anti-bactérien, procédé majorant, traitement très efficace des eaux usées	Textile	Ennoblement	Appret chimique	Apprêt anti-bactérien
Dé lavage mécanique, procédé majorant, traitement inefficace des eaux usées	Textile	Ennoblement	Dé lavage	Dé lavage mécanique
Apprêt déperlant, procédé majorant, traitement très efficace des eaux usées	Textile	Ennoblement	Appret chimique	Apprêt déperlant
Apprêt anti-bactérien, procédé majorant, traitement moyen des eaux usées	Textile	Ennoblement	Appret chimique	Apprêt anti-bactérien
Apprêt anti-tache, procédé majorant, traitement très efficace des eaux usées	Textile	Ennoblement	Appret chimique	Apprêt anti-tache
Apprêt anti-tache, procédé représentatif, traitement très efficace des eaux usées	Textile	Ennoblement	Appret chimique	Apprêt anti-tache

Apprêt anti-bactérien, procédé représentatif, traitement moyen des eaux usées	Textile	Ennoblement	Appret chimique	Apprêt anti-bactérien
Apprêt anti-acarien, procédé majorant, traitement inefficace des eaux usées	Textile	Ennoblement	Appret chimique	Apprêt anti-acarien
Teinture sur article, procédé représentatif, traitement moyen des eaux usées	Textile	Ennoblement	Teinture	Teinture sur article
Apprêt anti-tache, procédé représentatif, traitement moyen des eaux usées	Textile	Ennoblement	Appret chimique	Apprêt anti-tache
Dé lavage mécanique, procédé majorant, traitement très efficace des eaux usées	Textile	Ennoblement	Delavage	Dé lavage mécanique
Apprêt déperlant, procédé majorant, traitement inefficace des eaux usées	Textile	Ennoblement	Appret chimique	Apprêt déperlant
Dé lavage chimique, procédé représentatif, traitement moyen des eaux usées	Textile	Ennoblement	Delavage	Dé lavage chimique
Impression fixé-lavé, procédé représentatif, traitement très efficace des eaux usées	Textile	Ennoblement	Impression	Impression fixé-lavé
Impression pigmentaire, procédé majorant, traitement moyen des eaux usées	Textile	Ennoblement	Impression	Impression pigmentaire
Apprêt retardateur de flamme, procédé majorant, traitement moyen des eaux usées	Textile	Ennoblement	Appret chimique	Apprêt retardateur
Teinture sur étoffe, procédé majorant, traitement inefficace des eaux usées	Textile	Ennoblement	Teinture	Teinture sur étoffe
Mercerisage, procédé représentatif, traitement moyen des eaux usées	Textile	Ennoblement	Appret chimique	Mercerisage
Apprêt anti-tache, procédé représentatif, traitement inefficace des eaux usées	Textile	Ennoblement	Appret chimique	Apprêt anti-tache
Impression fixé-lavé, procédé majorant, traitement inefficace des eaux usées	Textile	Ennoblement	Impression	Impression fixé-lavé
Dé lavage chimique, procédé représentatif, traitement inefficace des eaux usées	Textile	Ennoblement	Delavage	Dé lavage chimique
Mercerisage, procédé majorant, traitement très efficace des eaux usées	Textile	Ennoblement	Appret chimique	Mercerisage
Apprêt retardateur de flamme, procédé représentatif, traitement moyen des eaux usées	Textile	Ennoblement	Appret chimique	Apprêt retardateur
Apprêt déperlant, procédé représentatif, traitement inefficace des eaux usées	Textile	Ennoblement	Appret chimique	Apprêt déperlant
Teinture sur fil, procédé représentatif, traitement très efficace des eaux usées	Textile	Ennoblement	Teinture	Teinture sur fil
Apprêt anti-acarien, procédé majorant, traitement moyen des eaux usées	Textile	Ennoblement	Appret chimique	Apprêt anti-acarien
Teinture sur étoffe, procédé majorant, traitement très efficace des eaux usées	Textile	Ennoblement	Teinture	Teinture sur étoffe
Teinture sur fil, procédé représentatif, traitement inefficace des eaux usées	Textile	Ennoblement	Teinture	Teinture sur fil
Teinture sur étoffe, procédé représentatif, traitement moyen des eaux usées	Textile	Ennoblement	Teinture	Teinture sur étoffe

Délavage mécanique, procédé représentatif, traitement très efficace des eaux usées	Textile	Ennoblement	Delavage	Délavage mécanique
Apprêt retardateur de flamme, procédé majorant, traitement très efficace des eaux usées	Textile	Ennoblement	Appret chimique	Apprêt retardateur
Apprêt déperlant, procédé majorant, traitement moyen des eaux usées	Textile	Ennoblement	Appret chimique	Apprêt déperlant
Impression pigmentaire, procédé majorant, traitement inefficace des eaux usées	Textile	Ennoblement	Impression	Impression pigmentaire
Apprêt déperlant, procédé représentatif, traitement très efficace des eaux usées	Textile	Ennoblement	Appret chimique	Apprêt déperlant
Apprêt anti-acarien, procédé représentatif, traitement moyen des eaux usées	Textile	Ennoblement	Appret chimique	Apprêt anti-acarien
Impression fixé-lavé, procédé représentatif, traitement inefficace des eaux usées	Textile	Ennoblement	Impression	Impression fixé-lavé
Teinture sur étoffe, procédé représentatif, traitement inefficace des eaux usées	Textile	Ennoblement	Teinture	Teinture sur étoffe
Impression fixé-lavé, procédé majorant, traitement moyen des eaux usées	Textile	Ennoblement	Impression	Impression fixé-lavé
Apprêt retardateur de flamme, procédé représentatif, traitement très efficace des eaux usées	Textile	Ennoblement	Appret chimique	Apprêt retardateur
Apprêt retardateur de flamme, procédé représentatif, traitement inefficace des eaux usées	Textile	Ennoblement	Appret chimique	Apprêt retardateur
Délavage chimique, procédé majorant, traitement moyen des eaux usées	Textile	Ennoblement	Delavage	Délavage chimique
Délavage chimique, procédé majorant, traitement inefficace des eaux usées	Textile	Ennoblement	Delavage	Délavage chimique
Mercerisage, procédé représentatif, traitement inefficace des eaux usées	Textile	Ennoblement	Appret chimique	Mercerisage
Délavage mécanique, procédé représentatif, traitement moyen des eaux usées	Textile	Ennoblement	Delavage	Délavage mécanique
Mercerisage, procédé représentatif, traitement très efficace des eaux usées	Textile	Ennoblement	Appret chimique	Mercerisage
Teinture sur article, procédé majorant, traitement très efficace des eaux usées	Textile	Ennoblement	Teinture	Teinture sur article
Teinture sur fil, procédé représentatif, traitement moyen des eaux usées	Textile	Ennoblement	Teinture	Teinture sur fil
Teinture sur article, procédé représentatif, traitement très efficace des eaux usées	Textile	Ennoblement	Teinture	Teinture sur article
Teinture sur fil, procédé majorant, traitement moyen des eaux usées	Textile	Ennoblement	Teinture	Teinture sur fil
Teinture sur article, procédé représentatif, traitement inefficace des eaux usées	Textile	Ennoblement	Teinture	Teinture sur article

Merçerisage, procédé majorant, traitement inefficace des eaux usées	Textile	Ennoblement	Appret chimique	Merçerisage
Déblavage mécanique, procédé représentatif, traitement inefficace des eaux usées	Textile	Ennoblement	Delavage	Déblavage mécanique
Impression pigmentaire, procédé représentatif, traitement moyen des eaux usées	Textile	Ennoblement	Impression	Impression pigmentaire
Apprêt anti-acarien, procédé majorant, traitement très efficace des eaux usées	Textile	Ennoblement	Appret chimique	Apprêt anti-acarien
Apprêt déperlant, procédé représentatif, traitement moyen des eaux usées	Textile	Ennoblement	Appret chimique	Apprêt déperlant
Apprêt anti-bactérien, procédé majorant, traitement inefficace des eaux usées	Textile	Ennoblement	Appret chimique	Apprêt anti-bactérien
Apprêt anti-bactérien, procédé représentatif, traitement inefficace des eaux usées	Textile	Ennoblement	Appret chimique	Apprêt anti-bactérien
Déblavage chimique, procédé majorant, traitement très efficace des eaux usées	Textile	Ennoblement	Delavage	Déblavage chimique
Apprêt anti-bactérien, procédé représentatif, traitement très efficace des eaux usées	Textile	Ennoblement	Appret chimique	Apprêt anti-bactérien
Teinture sur étoffe, procédé majorant, traitement moyen des eaux usées	Textile	Ennoblement	Teinture	Teinture sur étoffe
Apprêt anti-acarien, procédé représentatif, traitement très efficace des eaux usées	Textile	Ennoblement	Appret chimique	Apprêt anti-acarien
Impression	Textile	Ennoblement	Impression	Impression par défaut
Déblavage	Textile	Ennoblement	Delavage	Déblavage par défaut
Teinture	Textile	Ennoblement	Teinture	Teinture par défaut
Apprêt chimique complexe	Textile	Ennoblement	Appret chimique	Apprêt par défaut
Rasage, procédé majorant	Textile	Ennoblement	Appret mécanique	Rasage
Grattage, procédé majorant	Textile	Ennoblement	Appret mécanique	Grattage
Grattage, procédé représentatif	Textile	Ennoblement	Appret mécanique	Grattage
Rasage, procédé représentatif	Textile	Ennoblement	Appret mécanique	Rasage
Brossage pour fabrication de polaires, inventaire désagrégé	Textile	Ennoblement	Appret mécanique	
Calandrage, inventaire désagrégé	Textile	Ennoblement	Appret mécanique	
Emerisage, inventaire désagrégé	Textile	Ennoblement	Appret mécanique	
Enduction TPE (SEBS), inventaire agrégé	Textile	Ennoblement	Enduction	
Enduction TPU, inventaire agrégé	Textile	Ennoblement	Enduction	
Frappage, inventaire désagrégé	Textile	Ennoblement	Appret mécanique	
Hydrophilisation, inventaire partiellement agrégé	Textile	Ennoblement	Appret chimique	Hydrophilisation
Impression par transfert de chaleur, inventaire partiellement agrégé	Textile	Ennoblement	Impression	
Impression sublimation classique en hélio, inventaire partiellement agrégé	Textile	Ennoblement	Impression	
Impression sublimation jet d'encre, inventaire partiellement agrégé	Textile	Ennoblement	Impression	
Lamination PU sans solvant (PUR), inventaire agrégé	Textile	Ennoblement	Enduction	
Sérigraphie, inventaire partiellement agrégé	Textile	Ennoblement	Impression	
Teinture CO2 supercritique, inventaire partiellement agrégé	Textile	Ennoblement	Teinture	
Teinture dans la masse, inventaire agrégé	Textile	Ennoblement	Teinture	

Tableau 3 : Liste des procédés de la Base Impacts potentiellement utilisables en ameublement



## 5.4 Données ICV-TEX ajoutées à la Base Impacts® en 2019

Donnée désagrégée (UPR)	Données partiellement agrégées ou agrégées
<i>Calendrage</i>	Teinture dans la masse
<i>Emerisage</i>	Fil de Kapok
<i>Frappage</i>	Fil de coton biologique
<i>Tricotage, mailles jetées</i>	Fil de laine de mouton mérinos
<i>Peignage</i>	Feuille de néoprène
<i>Tressage</i>	Filament de polyester
<i>Tricotage circulaire</i>	Filament de polytéréphtalate de butylène
<i>Tricotage sans couture</i>	Filament de polytriméthylène téréphtalate (PTT)
<i>Tricotage fully-fashioned</i>	Plume de canard
<i>Tricotage rectiligne</i>	Production de bande auto-agrippante
<i>Production non-tissé aiguilleté</i>	Sérigraphie
Teinture dans la masse	Impression par transfert de chaleur
Production de bande auto-agrippante	Impression sublimation jet d'encre
Fil de Kapok	Impression sublimation classique en hélió
Fil de coton biologique	Enduction TPU
Fil de laine de mouton mérinos	Enduction TPE (SEBS)
Feuille de néoprène	Lamination PU sans solvant
Filament de polyester	Teinture CO2 supercritique
Filament de polytéréphtalate de butylène	Hydrophilisation
Filament de polytriméthylène téréphtalate	Fil de coton recyclé méc. (déchetts post-cons.) *
Plume de canard	Fil de coton recyclé méc. (déchetts post-prod.) *
Sérigraphie	Fil de laine recyclé méc. (déchetts post-prod.) *
Impression par transfert de chaleur	Fil de polyamide recyclé méc. (post prod) *
Impression sublimation jet d'encre	Filament de polyamide recyclé chim. (post prod.) *
Impression sublimation classique en hélió	Fil d'acrylique recyclé méc. (post prod.) *
Enduction TPE (SEBS)	Fil de viscose recyclé méc. (post prod.) *
Enduction TPU	Filament de polyester recyclé méc. (post cons.) *
Lamination PU sans solvant	Filament de polyester recyclé chim. (post cons.) *
Teinture CO2 supercritique	Filament de polyester recyclé chim. ½ (post cons.) *
Hydrophilisation	Fibres recyclées mécaniquement (post-cons.) *
Fil de coton recyclé méc. (déchetts post-cons.) *	Encollage, fibres naturelles
Fil de coton recyclé méc. (déchetts post-prod.) *	Encollage, fibres synthétiques
Fil de laine recyclé méc. (déchetts post-prod.) *	
Fil de polyamide recyclé méc. (post prod) *	
Filament de polyamide recyclé chim. (post prod.) *	
Fil d'acrylique recyclé méc. (post prod.) *	
Fil de viscose recyclé méc. (post prod.) *	
Filament de polyester recyclé méc. (post cons.) *	
Filament de polyester recyclé chim. (post cons.) *	
Filament de polyester recyclé chim. ½ (post cons.) *	
Fibres recyclées mécaniquement (post-cons.) *	

\* Abréviations :

méc. : mécanique

chim. : chimique

chim. ½ : chimique partiel

post-cons. : post-consommation

post-prod. : post-production

Tableau 4 : Tableau récapitulatif des inventaires ICV-Tex<sup>1</sup>

<sup>1</sup> <http://www.ekoconception.eu/fr/wp-content/uploads/2018/04/2018-03-08-rapport-m%C3%A9thodologique-ICV-TEX.pdf>