

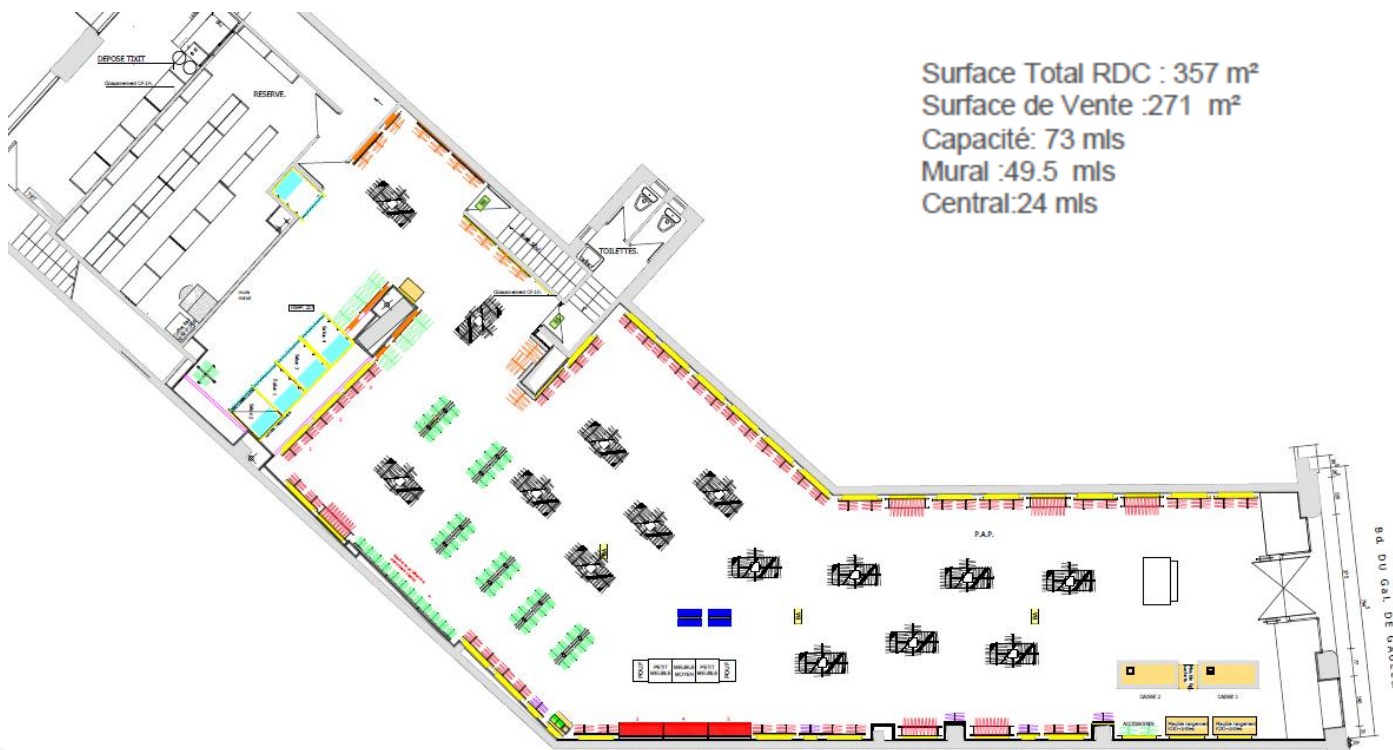
# Faisabilité économique / chiffreage

*étude réalisée sur 2 magasins : Valence et Aix en Provence*

*Nous avons étudié la faisabilité du projet en raisonnant en coût global sur l'aménagement d'un magasin réalisé en mode refresh comparé au concept Louise.*

*Nous avons choisi d'étudier l'exemple des magasins de Valence et Aix-en-Provence*

### Cas n° 1 -Valence

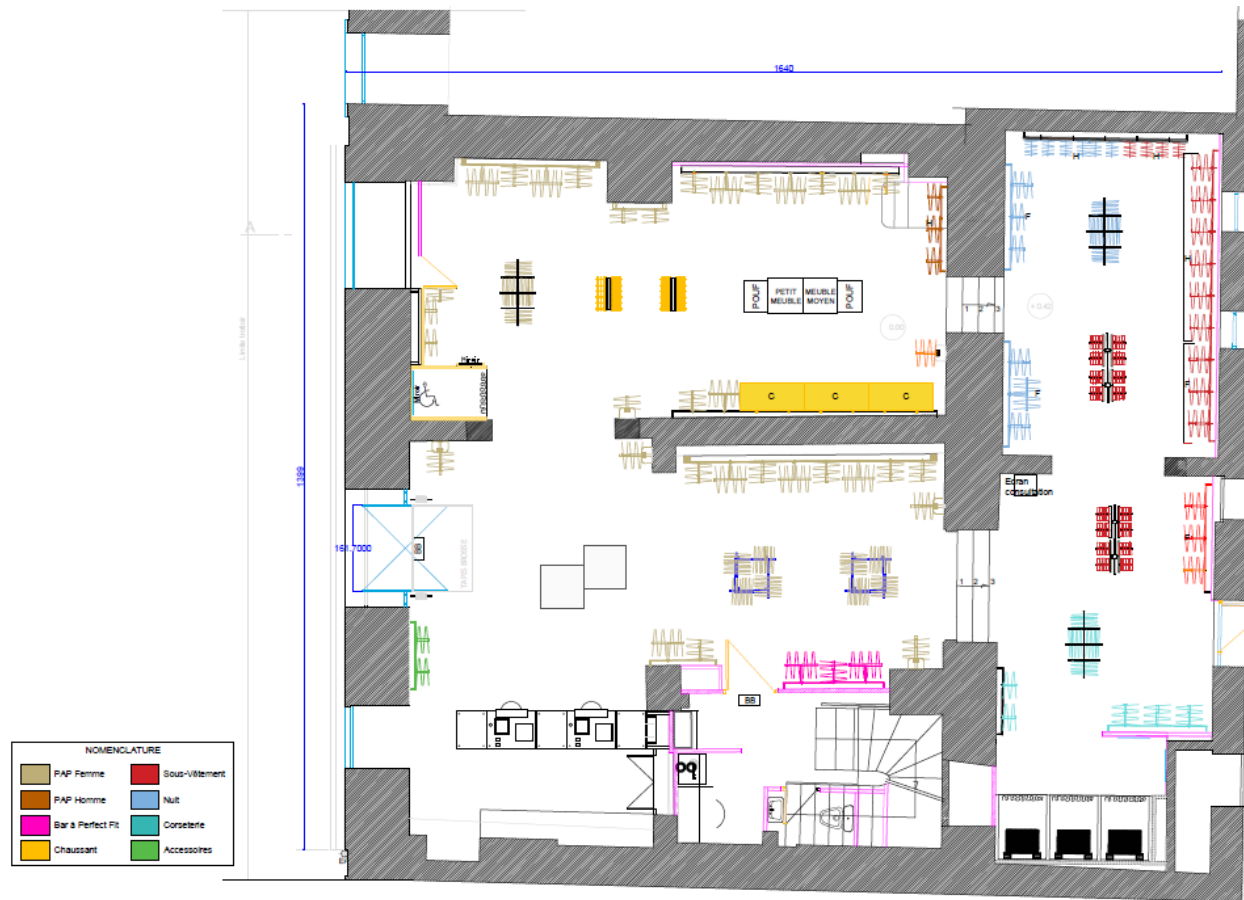


## Cas n° 1 –Valence

<i>Louise</i>		<i>Refresh</i>	
		<b>Démontage du mobilier</b> sur site ressource y compris emballage et transport => St Calais	<b>12 000 €</b>
<b>Démolition / maçonnerie</b> Murs, plafond, façade, mobiliers Le concept Louise impose un curage complet	<b>17 000 €</b>	<b>Démolition / maçonnerie</b> Murs, sol, façade Plafond conservé - Retouches sur murs	<b>5 500 €</b>
<b>Façade</b> Porte automatique	<b>9 000 €</b>	<b>Façade</b> Porte automatique	<b>9 000 €</b>
<b>Travaux</b> Préparation des murs Préparation sol Préparation plafond	<b>42 000 €</b>	<b>Travaux</b> Réajustement des murs Préparation sol Réajustement plafond	<b>22 000 €</b>
<b>Peinture</b>	<b>17 000 €</b>	<b>Peinture</b> éléments visibles en bordure de mobilier uniquement	<b>5 000 €</b>
<b>Agencement / pose</b> Cabines, mobilier, plinthes, réserve	<b>16 000 €</b>	<b>Agencement / pose</b> Mobilier et plinthes - Cabines et réserve inchangées	<b>11 000 €</b>
<b>Mobilier</b> Mobilier vitrines Mobiliers muraux Mobiliers centraux Espaces caisse, cabines et chassant PLV, accessoires Transport	<b>74 000 €</b>	<b>Adaptation du mobilier de seconde vie</b> Etude spécifique et tri Nettoyage et reprises légères Pièces complémentaires Eléments sur mesure Restratification / refabrication	<b>12 000 €</b>
<b>Electricité</b>	<b>30 000 €</b>	<b>Electricité (remaniement uniquement)</b>	<b>15 000 €</b>
<b>Eclairage</b>	<b>18 000 €</b>	<b>Eclairage</b>	<b>14 000 €</b>
<b>Transport</b>	<b>3 000 €</b>	<b>Transport</b>	<b>3 000 €</b>
	<b>Total</b>	<b>Total</b>	<b>108 500 €</b>
	<b>226 000 €</b>		

Etude économique d'une rénovation au concept Louise comparée à un « refresh » intégral.

## Cas n° 2 -Aix-en-Provence



Surface TOTAL :180 m<sup>2</sup>  
 Surface de Vente : 172 m<sup>2</sup>  
 Capacité : 47.5 mls  
 Mural : 37.5 mls  
 Central : 10 mls

NOMENCLATURE

<span style="display:inline-block; width:10px; height:10px; background-color:lightbrown;"></span> PAP Femme	<span style="display:inline-block; width:10px; height:10px; background-color:red;"></span> Sous-Vêtement
<span style="display:inline-block; width:10px; height:10px; background-color:darkbrown;"></span> PAP Homme	<span style="display:inline-block; width:10px; height:10px; background-color:blue;"></span> Nuit
<span style="display:inline-block; width:10px; height:10px; background-color:lightcoral;"></span> Bar à Perfect Fit	<span style="display:inline-block; width:10px; height:10px; background-color:teal;"></span> Conserveirie
<span style="display:inline-block; width:10px; height:10px; background-color:yellow;"></span> Chaussant	<span style="display:inline-block; width:10px; height:10px; background-color:green;"></span> Accessoires

## Cas n° 2 -Aix-en-Provence

<i>Louise</i>		<i>Refresh</i>	
		<b>Démontage du mobilier</b> sur site ressource y compris emballage et transport => St Calais	<b>12 000 €</b>
<b>Démolition / maçonnerie</b> Murs, mobiliers	<b>4 500 €</b>	<b>Démolition / maçonnerie</b> Murs, sol Plafond conservé - Retouches sur murs	<b>4 500 €</b>
<b>Façade</b>	<b>0 €</b>	<b>Façade</b>	<b>0 €</b>
<b>Travaux</b> Préparation des murs Sol	<b>2 000 €</b>	<b>Travaux</b> Réajustement des murs Sol	<b>2 000 €</b>
<b>Peinture</b> Murs, plafonds, plinthes, réserve	<b>22 000 €</b>	<b>Peinture</b>	<b>10 000 €</b>
<b>Agencement / pose</b> Cabines, mobilier, plinthes, réserve	<b>13 500 €</b>	<b>Agencement / pose</b> Cabines, mobilier, plinthes, réserve	<b>13 500 €</b>
<b>Mobilier</b> Mobilier vitrines Mobiliers muraux Mobiliers centraux Espaces caisse, cabines et chaussant PLV, accessoires Transport	<b>74 000 €</b>	<b>Adaptation du mobilier de seconde vie</b> Etude spécifique et tri Nettoyage et reprises légères Pièces complémentaires Eléments sur mesure Restratification / refabrication	<b>12 000 €</b>
<b>Transport</b>	<b>3 000 €</b>	<b>Transport</b>	<b>3 000 €</b>
	<b>Total</b>		<b>Total</b>
	<b>119 000 €</b>		<b>57 000 €</b>

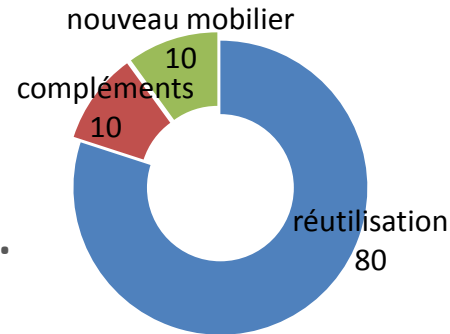
Etude économique d'une rénovation au concept Louise comparée à un « refresh » limité au remplacement du mobilier.

# Conclusions

- ✓ Le projet « refresh » pourrait concerné 15 magasins entre 2019 et 2021++
- ✓ 22 magasins à rénover peuvent fournir des mobiliers Bien-être 2

↳ **La ressource est disponible en quantité suffisante et typologie adéquate**

- ✓ Un magasin rénové en « refresh » serait possiblement aménagé à **80% avec du mobilier de seconde vie.**



**Réutilisation** : utilisation après rénovation ou réparation

**Compléments** : nouveaux éléments à l'image de l'ancien concept ou pièces d'adapation

- ✓ L'étude de faisabilité économique conduite à partir du cas de 2 magasins démontre que **cette nouvelle approche**, qu'elle soit dans une logique de « refresh » intégral ou de « refresh » limité au mobilier, **rend des projets de rénovation viables** là où le modèle économique des magasins ne permettait pas de supporter une transformation au concept de dernière génération.

↳ **Nous décidons de poursuivre l'étude pour la conception et l'agencement « refresh » des 2 magasins d'Aix-en-Provence et Valence.**